

SOL / LEFT / ЛЕВАЯ

SAĞ / RIGHT / ПРАВАЯ

Caddy II 11/1995->



As Metal Ref. Код As Metal	Açıklama Description / Разъяснение	Orijinal Kod Original Number / Оригинальный Код
10SK1000	Rotil Ball Joint Шаровая опора	Alt Lower Нижняя
10VW1100	Rotil Ball Joint Шаровая опора	Alt (Ø19mm) Lower (Ø19mm) Нижняя (Ø19mm)
17SK1000	Rotbaşı Tie Rod End Наконечник рулевой тяги	M12x1 Sağ Diş M12x1 RHT M12x1 Правая Резьба
17VW2020	Rotbaşı Tie Rod End Наконечник рулевой тяги	M14x1 Sağ Diş M14x1 RHT M14x1 Правая Резьба
17VW2021	Rotmili Axial Joint Тяга рулевая	M14x1 Sağ Diş M14x1 RHT M14x1 Правая Резьба
20SK1003	Rotmili Axial Joint Тяга рулевая	M12x1 Sağ Diş M12x1 RHT M12x1 Правая Резьба
20SK1501	Rotmili Axial Joint Тяга рулевая	M12x1 Sağ Diş Mekanik Direksiyon ->12/2000 M12x1 RHT M12x1 Правая Резьба
38AU1200	Salıncak Burcu Wishbone Bushing Сайлентблок Рычага	Ön, İç Front, Inner Передний, Внутренний
38VW1010	Rotilli Kol Burcu Control Arm Bushing Сайлентблок Рычага	Ön Front Передний

Asmetal products fit to mentioned trademarks and OE numbers in this catalogue.

SOL / LEFT / ЛЕВАЯ

SAĞ / RIGHT / ПРАВАЯ

Corrado 09/1988->12/1995



As Metal Ref. Код As Metal	Açıklama Description / Разъяснение	Orijinal Kod Original Number / Оригинальный Код
10VW1100	Rotil Ball Joint Шаровая опора	Alt (Ø19mm) Lower (Ø19mm) Нижняя (Ø19mm)
17VW1230	Rotbaşı Tie Rod End Наконечник рулевой тяги	M14x1,5 Sağ Diş , Hidrolik Direksiyon M14x1,5 RHT , Power Steering M14x1,5 Правая Резьба, Гидравлический Руль
17VW1250	Rotbaşı Tie Rod End Наконечник рулевой тяги	M14x1,5 Sağ Diş , Hidrolik Direksiyon M14x1,5 RHT , Power Steering M14x1,5 Правая Резьба, Гидравлический Руль
20VW1013	Rotmili Axial Joint Тяга рулевая	M14x1,5 Sağ Diş M14x1,5 RHT M14x1,5 Правая Резьба
26VW0100	Aski Rotu Thrust Rod Тяга стабилизатора	Ön Front Передняя
29VW1230	Komple Rotmili Complete Axial Joint Тяга с наконечником	İBİZA III HARİÇ -
29VW1250	Komple Rotmili Complete Axial Joint Тяга с наконечником	İBİZA III HARİÇ -
38AU1200	Salıncak Burcu Wishbone Bushing Сайлентблок Рычага	Ön, İç Front, Inner Передний, Внутренний
38VW1010	Rotilli Kol Burcu Control Arm Bushing Сайлентблок Рычага	Ön Front Передний

Asmetal products fit to mentioned trademarks and OE numbers in this catalogue.

SOL / LEFT / ЛЕВАЯ

SAĞ / RIGHT / ПРАВАЯ

Golf II 01/1983->12/1992

Jetta II 01/1984->12/1991



17VW1250

20VW1011



20VW1013



29VW1221



29VW1250



26VW1210



10VW1100

10VW1200



38AU1200



38VW1005

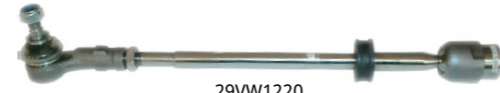


20VW1011

17VW1230



20VW1013



29VW1220



29VW1230



26VW1210



10VW1200



10VW1100



38VW1010

SOL / LEFT / ЛЕВАЯ

SAĞ / RIGHT / ПРАВАЯ

Golf II 01/1983->12/1992

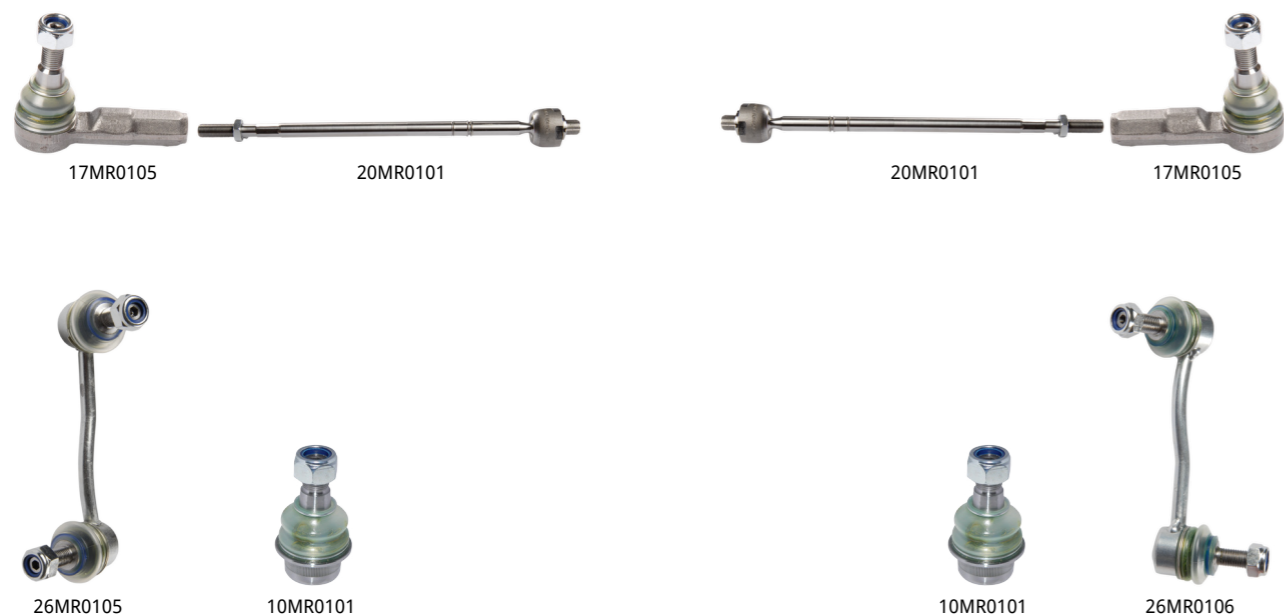
Jetta II 01/1984->12/1991

As Metal Ref. Код As Metal	Açıklama Description / Разъяснение	Orijinal Kod Original Number / Оригинальный Код
10VW1100	Rotil Ball Joint Шаровая опора	Alt (Ø19mm) Lower (Ø19mm) Нижняя (Ø19mm)
10VW1200	Rotil Ball Joint Шаровая опора	Alt (Ø17mm) Lower (Ø17mm) Нижняя (Ø17mm)
17VW1230	Rotbaşı Tie Rod End Наконечник рулевой тяги	M14x1,5 Sağ Diş, Hidrolik Direksiyon M14x1,5 RHT, Power Steering M14x1,5 Правая Резьба, Гидравлический Руль
17VW1250	Rotbaşı Tie Rod End Наконечник рулевой тяги	M14x1,5 Sağ Diş, Hidrolik Direksiyon M14x1,5 RHT, Power Steering M14x1,5 Правая Резьба, Гидравлический Руль
20VW1011	Rotmili Axial Joint Тяга рулевая	M14x1,5 Sağ Diş M14x1,5 RHT M14x1,5 Правая Резьба
20VW1013	Rotmili Axial Joint Тяга рулевая	M14x1,5 Sağ Diş M14x1,5 RHT M14x1,5 Правая Резьба
29VW1220	Komple Rotmili Complete Axial Joint Тяга с наконечником	- -
29VW1221	Komple Rotmili Complete Axial Joint Тяга с наконечником	- -
29VW1230	Komple Rotmili Complete Axial Joint Тяга с наконечником	İBİZA III HARIÇ -
29VW1250	Komple Rotmili Complete Axial Joint Тяга с наконечником	İBİZA III HARIÇ -
26VW1210	Viraj Askı Rotu Thrust Rod Тяга стабилизатора	Ön, (Jetta II) ->07/1992 Front, (Jetta II) ->07/1992 Передняя, (Jetta II) ->07/1992
38AU1200	Salıncak Burcu Wishbone Bushing Сайлентблок Рычага	Ön, İç Front, Inner Передний, Внутренний
38VW1005	Rotilli Kol Burcu Control Arm Bushing Сайлентблок Рычага	GOLF II İÇİN For GOLF II Для GOLF II
38VW1010	Rotilli Kol Burcu Control Arm Bushing Сайлентблок Рычага	Ön Front Передний

SOL / LEFT / ЛЕВАЯ

SAĞ / RIGHT / ПРАВАЯ

Crafter 04/2006->



As Metal Ref. Код As Metal	Açıklama Description / Разъяснение	Original Kod Original Number / Оригинальный Код
10MR0101	Rotil Ball Joint Шаровая опора	Alt Lower Нижняя
17MR0105	Rotbaşı Tie Rod End Наконечник рулевой тяги	M16x1,5 Sağ Diş M16x1,5 RHT M16x1,5 Правая Резьба
20MR0101	Rotmili Axial Joint Тяга рулевая	M16x1,5 Sağ Diş M16x1,5 RHT M16x1,5 Правая Резьба
26MR0105	Viraj Rotu Link Stabilizer Тяга стабилизатора	Ön Front Передняя
26MR0106	Viraj Rotu Link Stabilizer Тяга стабилизатора	Ön Front Передняя

Asmetal products fit to mentioned trademarks and OE numbers in this catalogue.

SOL / LEFT / ЛЕВАЯ

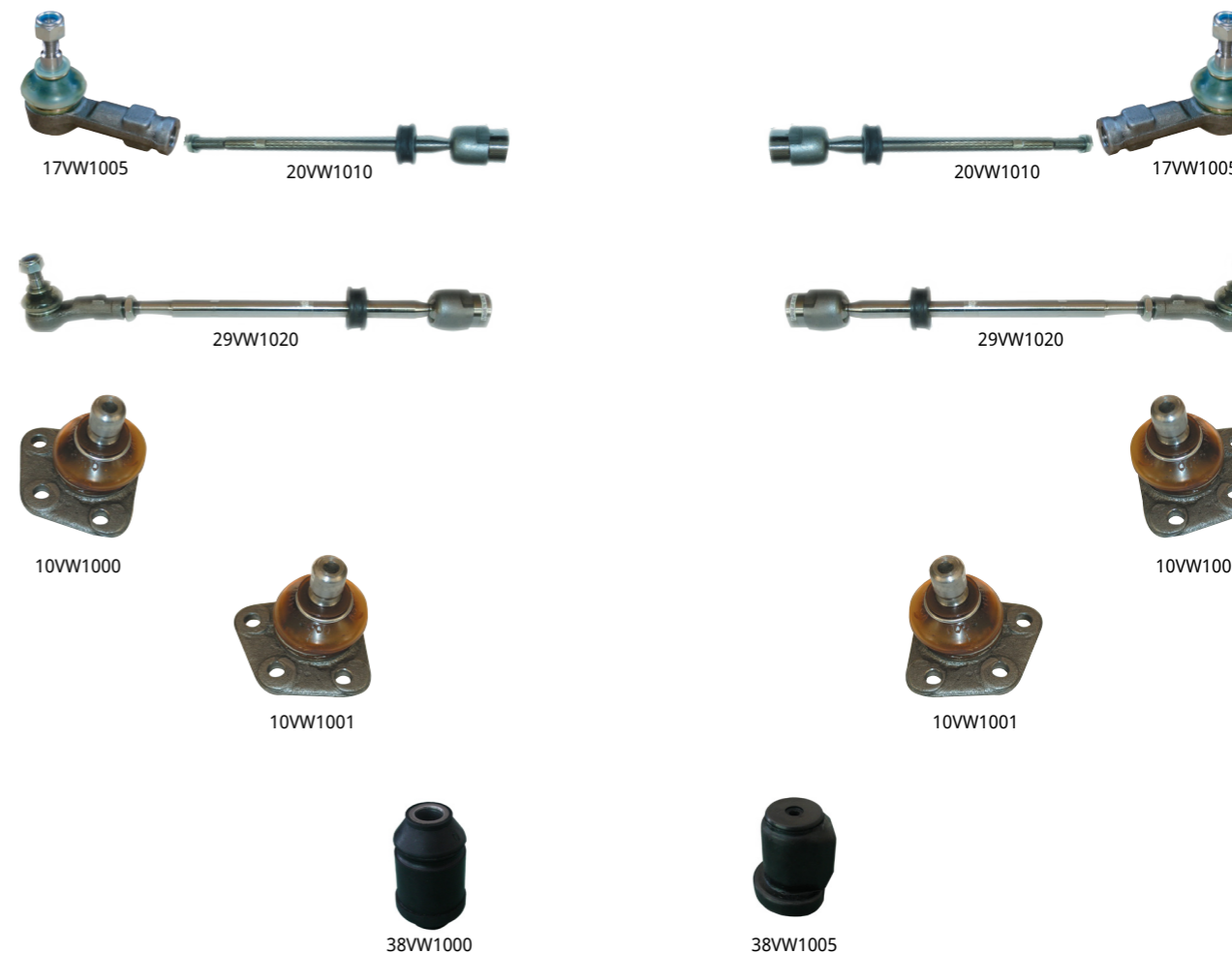
SAĞ / RIGHT / ПРАВАЯ

Golf I 04/1974->09/1983

Jetta I 08/1979->12/1983

Scirocco 02/1974->07/1992

Caddy I 08/1982->07/1992



As Metal Ref. Код As Metal	Açıklama Description / Разъяснение	Original Kod Original Number / Оригинальный Код
10VW1000	Rotil Ball Joint Шаровая опора	Alt (Ø15mm) (Golf I, Scirocco için) Lower (Ø15mm) (Only Golf I, Scirocco) Нижняя (Ø15mm) (Ha Golf I, Scirocco)
10VW1001	Rotil Ball Joint Шаровая опора	Alt (Ø17mm) (Golf I) ->04/1993 Lower (Ø17mm) (Jetta I) 08/1978->02/1984 Нижняя (Ø17mm)
17VW1005	Rotbaşı Tie Rod End Наконечник рулевой тяги	M14x1,5 Sağ Diş M14x1,5 RHT M14x1,5 Правая Резьба
20VW1010	Rotmili Axial Joint Тяга рулевая	M14x1,5 Sağ Diş M14x1,5 RHT M14x1,5 Правая Резьба
29VW1020	Komple Rotmili Complete Axial Joint Тяга с наконечником	- -
38VW1000	Salıncak Burcu Wishbone Bushing Сайлентблок Рычага	Ön Front Передний
38VW1005	Rotilli Kol Burcu Control Arm Bushing Сайлентблок Рычага	- -

Asmetal products fit to mentioned trademarks and OE numbers in this catalogue.

SOL / LEFT / ЛЕВАЯ  **SAĞ / RIGHT / ПРАВАЯ**

Golf IV 08/1997-> **Bora** 10/1998->05/2005 **New Beetle** 01/1998->



17VW1255 20VW0501 20VW0501 17VW1235
17VW1260 20VW0500 20VW0500 17VW1261
20VW1015 20VW1015
29VW1260 29VW1261
26VW1500 10VW1502 10VW1501 26VW1500
26AU1200 26AU1200 26AU1200
26VW1500 26VW1510 26VW1511
526VW1500 26AU1205 26AU1205 526VW1500
38AU1200 38AU1205 38VW1010 38VW1500

SOL / LEFT / ЛЕВАЯ  **SAĞ / RIGHT / ПРАВАЯ**

Golf IV 08/1997-> **Bora** 10/1998->05/2005 **New Beetle** 01/1998->

As Metal Ref. Код As Metal	Açıklama Description / Разъяснение	Original Kod Original Number / Оригинальный Код
10VW1501	Rotil Ball Joint Шаровая опора	Alt Lower Нижняя 1J0 407 366A / B / 1J0 407 366C / D 820 407 366A
10VW1502	Rotil Ball Joint Шаровая опора	Alt Lower Нижняя 1J0 407 365A / B / 1J0 407 365C / D 820 407 365A
17VW1235	Rotbaşı Tie Rod End Наконечник рулевой тяги	M14x1,5 Sağ Diş M14x1,5 RHT M14x1,5 Правая Резьба 1J0 422 812 / 1J0 422 812A 1J0 422 812C
17VW1255	Rotbaşı Tie Rod End Наконечник рулевой тяги	M14x1,5 Sağ Diş M14x1,5 RHT M14x1,5 Правая Резьба 1J0 422 811 / 1J0 422 811A 1J0 422 811C
17VW1260	Rotbaşı Tie Rod End Наконечник рулевой тяги	M14x1,5 Sağ Diş M14x1,5 RHT M14x1,5 Правая Резьба 1J0 422 811 B 1JD 422 811
17VW1261	Rotbaşı Tie Rod End Наконечник рулевой тяги	M14x1,5 Sağ Diş M14x1,5 RHT M14x1,5 Правая Резьба 1J0 422 812 B 1JD 422 812
20VW0500	Rotmili Axial Joint Тяга рулевая	M14x1,5 Sağ Diş M14x1,5 RHT M14x1,5 Правая Резьба 1J0 422 807 1J0 422 807 A
20VW0501	Rotmili Axial Joint Тяга рулевая	M14x1,5 Sağ Diş M14x1,5 RHT M14x1,5 Правая Резьба 1J0 422 803B / 1J0 422 803E / 1J0 422 804B 1J0 422 804E / 1J0 422 807B / 1J0 422 807E 1J0 422 821B
20VW1015	Rotmili Axial Joint Тяга рулевая	M14x1,5 Sağ Diş, Hidrolik Direksiyon GOLF IV İÇİN M14x1,5 RHT, Power Steering For GOLF IV M14x1,5 Правая Резьба, Гидравлический Руль Для GOLF IV 1H0 422 821 / 1H0 422 803 1H0 422 804 / 1H0 422 803A 1H0 422 804A
26AU1200	Aski Rotu Thrust Rod Тяга стабилизатора	Arka Rear Задняя Golf IV 05/1998->06/2006 New Beetle 04/2000->05/2001 1J0 505 466 B
26AU1205	Aski Rotu Thrust Rod Тяга стабилизатора	Arka Rear Задняя Golf IV 05/1998->06/2006 New Beetle Hariç 1J0 505 466 C
26VW1500	Aski Rotu Thrust Rod Тяга стабилизатора	Ön Front Передняя 1J0 411 315 / 1J0 411 315 B / 1J0 411 315 C 1J0 411 315 E / 1J0 411 315 G / 1J0 411 315 H 1J0 411 315 J
26VW1510	Viraj "Z" Rotu Link Stabilizer Тяга стабилизатора	Ön Front Передняя 4x4 Araçlar İçin (Golf IV) 05/1998-> Only 4x4 (Golf IV) 05/1998-> Ha 4x4 (Golf IV) 05/1998-> 1J0 411 315D
26VW1511	Viraj "Z" Rotu Link Stabilizer Тяга стабилизатора	Ön Front Передняя 4x4 Araçlar İçin (Golf IV) 05/1998-> Only 4x4 (Golf IV) 05/1998-> Ha 4x4 (Golf IV) 05/1998-> 1J0 411 316D
29VW1260	Komple Rotmili Complete Axial Joint Тяга с наконечником	- - - 1J0 422 803B / 1J0 422 803E 1J0 422 803H / 1JD 422 803
29VW1261	Komple Rotmili Complete Axial Joint Тяга с наконечником	- - - 1J0 422 804B / 1J0 422 804E 1J0 422 804H / 1JD 422 804
526VW1500	Aski Rotu Thrust Rod Тяга стабилизатора	Ön Front Передняя 1J0 411 315C
38VW1500	Aks Burcu Axle Bushing Сайлентблок Балки	Arka Rear Задний 1J0 501 541 / 6R0 501 541 A / 1J0 501 541 C 1J0 501 541 E / 1J0 501 541 D
38AU1200	Salıncak Burcu Wishbone Bushing Сайлентблок Рычага	Ön, İç Front, Inner Передний, Внутренний 357 407 182 191 407 182
38AU1205	Salıncak Burcu Wishbone Bushing Сайлентблок Рычага	Diş Outer Внешний 1J0 407 181
38VW1010	Rotilli Kol Burcu Control Arm Bushing Сайлентблок Рычага	Ön, Golf IV İÇİN ->06/2002 Front, For Golf IV ->06/2002 Передний, Для Golf IV ->06/2002 191 407 181 E / 191 407 181 D 357 407 181

SOL / LEFT / ЛЕВАЯ

SAĞ / RIGHT / ПРАВАЯ

Golf III 08/1991->04/1999

Vento 11/1991->09/1998



As Metal Ref. Код As Metal	Açıklama Description / Разъяснение	Original Number / Оригинальный Код
10VW1100	Rotil Ball Joint Шаровая опора	Alt (Ø19mm) Lower (Ø19mm) Нижняя (Ø19mm)
10VW1105	Rotil Ball Joint Шаровая опора	Alt (Spor Model İçin) Lower (For Sport Model) Нижняя (Для Спортивной Модели)
17VW1230	Rotbaşı Tie Rod End Наконечник рулевой тяги	M14x1,5 Sağ Diş, Hidrolik Direksiyon M14x1,5 RHT, Power Steering M14x1,5 Правая Резьба, Гидравлический Руль
17VW1250	Rotbaşı Tie Rod End Наконечник рулевой тяги	M14x1,5 Sağ Diş, Hidrolik Direksiyon M14x1,5 RHT, Power Steering M14x1,5 Правая Резьба, Гидравлический Руль
20VW1015	Rotmili Axial Joint Тяга рулевая	M14x1,5 Sağ Diş, Hidrolik Direksiyon M14x1,5 RHT, Power Steering M14x1,5 Правая Резьба, Гидравлический Руль
26VW0100	Askı Rotu Thrust Rod Тяга стабилизатора	Ön Front Передняя
26VW1210	Viraj Askı Rotu Thrust Rod Тяга стабилизатора	Ön Front Передняя
38AU1200	Salıncak Burcu Wishbone Bushing Сайлентблок Рычага	Ön. İç Front, Inner Передний, Внутренний
38VW1010	Rotilli Kol Burcu Control Arm Bushing Сайлентблок Рычага	Ön Front Передний

Asmetal products fit to mentioned trademarks and OE numbers in this catalogue.

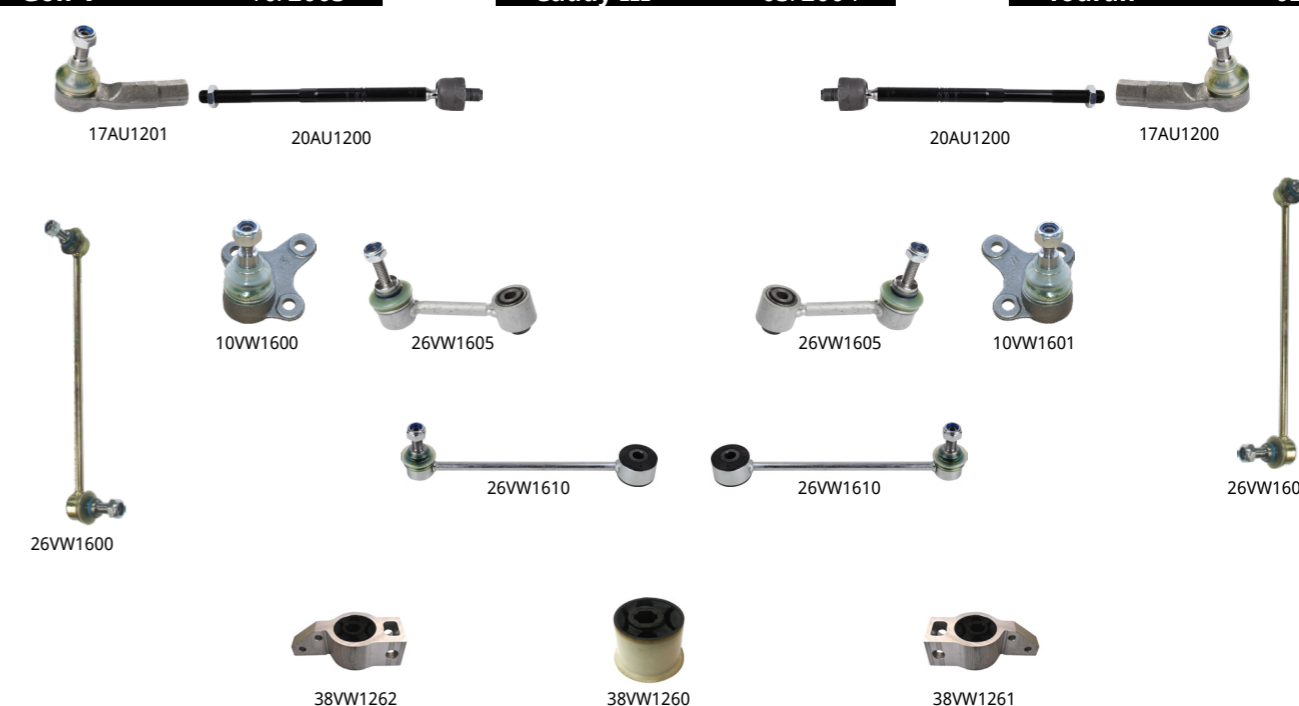
SOL / LEFT / ЛЕВАЯ

SAĞ / RIGHT / ПРАВАЯ

Golf V 10/2003->

Caddy III 03/2004->

Touran 02/2003->



As Metal Ref. Код As Metal	Açıklama Description / Разъяснение	Original Number / Оригинальный Код
10VW1600	Rotil Ball Joint Шаровая опора	Alt Lower Нижняя
10VW1601	Rotil Ball Joint Шаровая опора	Alt Lower Нижняя
17AU1200	Rotbaşı Tie Rod End Наконечник рулевой тяги	M16x1,5 Sağ Diş M16x1,5 RHT M16x1,5 Правая Резьба
17AU1201	Rotbaşı Tie Rod End Наконечник рулевой тяги	M16x1,5 Sağ Diş M16x1,5 RHT M16x1,5 Правая Резьба
20AU1200	Rotmili Axial Joint Тяга рулевая	M16x1,5 Sağ Diş M16x1,5 RHT M16x1,5 Правая Резьба
26VW1600	Viraj "Z" Rotu Link Stabilizer Тяга стабилизатора	Ön Front Передняя
26VW1605	Askı Rotu Thrust Rod Тяга стабилизатора	Arka (Golf V, Touran için) Rear (Only Golf V, Touran) Задняя (На Golf V, Touran)
26VW1610	Askı Rotu Thrust Rod Тяга стабилизатора	Arka (Golf V, Touran için) Rear (Only Golf V, Touran) Задняя (На Golf V, Touran)
38VW1260	Salıncak Burcu Wishbone Bushing Сайлентблок Рычага	Ön Front Передний
38VW1261	Salıncak Burcu Wishbone Bushing Сайлентблок Рычага	Ön Front Передний
38VW1262	Salıncak Burcu Wishbone Bushing Сайлентблок Рычага	Ön Front Передний

Asmetal products fit to mentioned trademarks and OE numbers in this catalogue.

SOL / LEFT / ЛЕВАЯ

SAĞ / RIGHT / ПРАВАЯ

EOS 03/2006->

Jetta III 08/2005->



17AU1201

20AU1200

20AU1200

17AU1200



26VW1600

10VW1600



10VW1601

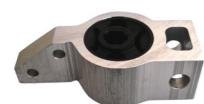
26VW1600



26VW1605



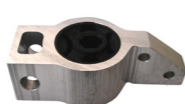
26VW1605



38VW1262



38VW1260



38VW1261

SOL / LEFT / ЛЕВАЯ

SAĞ / RIGHT / ПРАВАЯ

EOS 03/2006->

Jetta III 08/2005->

As Metal Ref. Код As Metal	Açıklama Description / Разъяснение	Original Kod Original Number / Оригинальный Код
10VW1600	Rotil Ball Joint Шаровая опора	Alt Lower Нижняя 1K0 407 365B / 1K0 407 365C 1K0 407 365E
10VW1601	Rotil Ball Joint Шаровая опора	Alt Lower Нижняя 1K0 407 366B / 1K0 407 366C 1K0 407 366E
17AU1200	Rotbaşı Tie Rod End Наконечник рулевой тяги	M16x1,5 Sağ Diş M16x1,5 RHT M16x1,5 Правая Резьба 1K0 423 812A / 1K0 423 812B / 1K0 423 812C 1K0 423 812D / 1K0 423 812E / 1K0 423 812F 1K0 423 812G / 1K0 423 812H / 1K0 423 812J 1K0 423 812K / 3C0 423 812B
17AU1201	Rotbaşı Tie Rod End Наконечник рулевой тяги	M16x1,5 Sağ Diş M16x1,5 RHT M16x1,5 Правая Резьба 1K0 423 811A / 1K0 423 811B / 1K0 423 811C 1K0 423 811D / 1K0 423 811E / 1K0 423 811F 1K0 423 811G / 1K0 423 811H / 1K0 423 811J 1K0 423 811K / 3C0 423 811B
20AU1200	Rotmili Axial Joint Тяга рулевая	M16x1,5 Sağ Diş M16x1,5 RHT M16x1,5 Правая Резьба 1K0 423 810A / 1K0 423 811C / 1K0 423 811C S1 1K0 423 811G / 1K0 423 811G S1 / 1K0 423 812C 1K0 423 812C S1 / 1K0 423 812G / 1K0 423 812G S1 3C0 423 810A
26VW1600	Viraj "Z" Rotu Link Stabilizer Тяга стабилизатора	Ön Front Передняя 1K0 411 315 B / 1K0 411 315 D / 1K0 411 315 E 1K0 411 315 G / 1K0 411 315 J / 1K0 411 315 K 1K0 411 315 R / 1K0 411 315 P
26VW1605	Askı Rotu Thrust Rod Тяга стабилизатора	Arka Rear Задняя 1K0 505 465 C / 1K0 505 465 D 1K0 505 465 H / 1K0 505 465 J 1K0 505 465 K
38VW1260	Salıncak Burcu Wishbone Bushing Сайлентблок Рычага	Ön Front Передний 1K0 407 183 E
38VW1261	Salıncak Burcu Wishbone Bushing Сайлентблок Рычага	Ön Front Передний 1K0 199 232 J / 1K0 199 232 P 1K0 199 232 G / 1K0 199 232
38VW1262	Salıncak Burcu Wishbone Bushing Сайлентблок Рычага	Ön Front Передний 1K0 199 231 J / 1K0 199 231 P 1K0 199 231 G / 1K0 199 231

SOL / LEFT / ЛЕВАЯ

SAĞ / RIGHT / ПРАВАЯ

Golf Plus 01/2005->

Golf VI 10/2008->



As Metal Ref. Код As Metal	Açıklama Description / Разъяснение	Original Kod Original Number / Оригинальный Код
10VW1600	Rotil Ball Joint Шаровая опора	Alt Lower Нижняя 1K0 407 365B / 1K0 407 365C 1K0 407 365E
10VW1601	Rotil Ball Joint Шаровая опора	Alt Lower Нижняя 1K0 407 366B / 1K0 407 366C 1K0 407 366E
17AU1200	Rotbaşı Tie Rod End Наконечник рулевой тяги	M16x1,5 Sağ Diş M16x1,5 RHT M16x1,5 Правая Резьба 1K0 423 812A / 1K0 423 812B / 1K0 423 812C 1K0 423 812D / 1K0 423 812E / 1K0 423 812F 1K0 423 812G / 1K0 423 812H / 1K0 423 812J 1K0 423 812K / 3C0 423 812B
17AU1201	Rotbaşı Tie Rod End Наконечник рулевой тяги	M16x1,5 Sağ Diş M16x1,5 RHT M16x1,5 Правая Резьба 1K0 423 811A / 1K0 423 811B / 1K0 423 811C 1K0 423 811D / 1K0 423 811E / 1K0 423 811F 1K0 423 811G / 1K0 423 811H / 1K0 423 811J 1K0 423 811K / 3C0 423 811B
20AU1200	Rotmili Axial Joint Тяга рулевая	M16x1,5 Sağ Diş M16x1,5 RHT M16x1,5 Правая Резьба 1K0 423 810A / 1K0 423 811C / 1K0 423 811C S1 1K0 423 811G / 1K0 423 811G S1 / 1K0 423 812C 1K0 423 812C S1 / 1K0 423 812G / 1K0 423 812G S1 3C0 423 810A
26VW1600	Viraj "Z" Rotu Link Stabilizer Тяга стабилизатора	Ön Front Передний 1K0 411 315 B / 1K0 411 315 D / 1K0 411 315 E 1K0 411 315 G / 1K0 411 315 J / 1K0 411 315 K 1K0 411 315 R / 1K0 411 315 P
26VW1605	Aski Rotu Thrust Rod Тяга стабилизатора	Arka Rear Задняя 10/2006-> 1K0 505 465 C / 1K0 505 465 D 1K0 505 465 H / 1K0 505 465 J 1K0 505 465 K
38VW1260	Salıncak Burcu Wishbone Bushing Сайлентблок Рычага	Ön Front Передний 1K0 407 183 E
38VW1261	Salıncak Burcu Wishbone Bushing Сайлентблок Рычага	Ön Front Передний 1K0 199 232 J / 1K0 199 232 P 1K0 199 232 G / 1K0 199 232
38VW1262	Salıncak Burcu Wishbone Bushing Сайлентблок Рычага	Ön Front Передний 1K0 199 231 J / 1K0 199 231 P 1K0 199 231 G / 1K0 199 231

Asmetal products fit to mentioned trademarks and OE numbers in this catalogue.

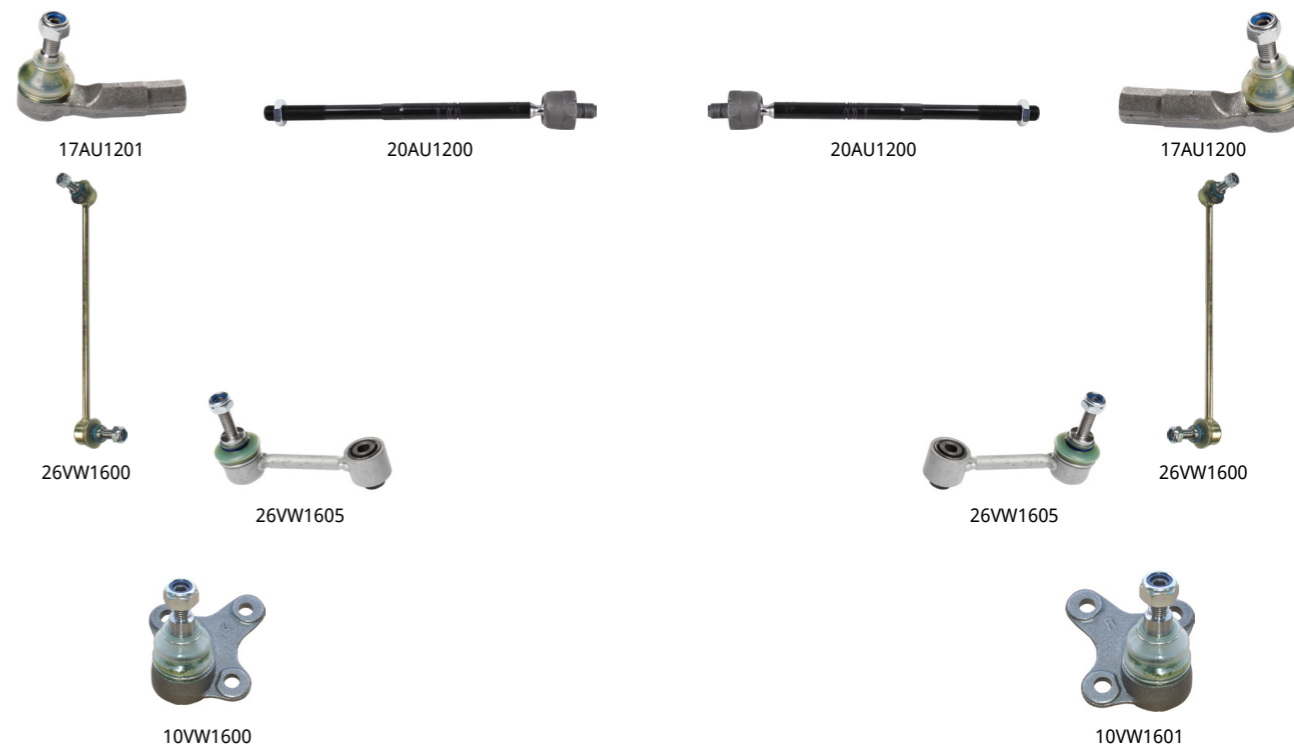
SOL / LEFT / ЛЕВАЯ

SAĞ / RIGHT / ПРАВАЯ

Jetta IV 04/2010->

Beetle 10/2011->

Sharan 05/2010->



As Metal Ref. Код As Metal	Açıklama Description / Разъяснение	Original Kod Original Number / Оригинальный Код
10VW1600	Rotil Ball Joint Шаровая опора	Alt Beetle İÇİN Lower Нижняя 1K0 407 365B 1K0 407 365C 1K0 407 365E
10VW1601	Rotil Ball Joint Шаровая опора	Alt Beetle İÇİN Lower Нижняя 1K0 407 366B 1K0 407 366C 1K0 407 366E
17AU1200	Rotbaşı Tie Rod End Наконечник рулевой тяги	M16x1,5 Sağ Diş M16x1,5 RHT M16x1,5 Правая Резьба 1K0 423 812A / 1K0 423 812B / 1K0 423 812C 1K0 423 812D / 1K0 423 812E / 1K0 423 812F 1K0 423 812G / 1K0 423 812H / 1K0 423 812J 1K0 423 812K / 3C0 423 812B
17AU1201	Rotbaşı Tie Rod End Наконечник рулевой тяги	M16x1,5 Sağ Diş M16x1,5 RHT M16x1,5 Правая Резьба 1K0 423 811A / 1K0 423 811B / 1K0 423 811C 1K0 423 811D / 1K0 423 811E / 1K0 423 811F 1K0 423 811G / 1K0 423 811H / 1K0 423 811J 1K0 423 811K / 3C0 423 811B
20AU1200	Rotmili Axial Joint Тяга рулевая	M16x1,5 Sağ Diş Beetle HARİÇ M16x1,5 RHT M16x1,5 Правая Резьба 1K0 423 810A / 1K0 423 811C / 1K0 423 811C S1 1K0 423 811G / 1K0 423 811G S1 / 1K0 423 812C 1K0 423 812C S1 / 1K0 423 812G / 1K0 423 812G S1 3C0 423 810A
26VW1600	Viraj "Z" Rotu Link Stabilizer Тяга стабилизатора	Ön Front Передняя 1K0 411 315 B / 1K0 411 315 D / 1K0 411 315 E 1K0 411 315 G / 1K0 411 315 J / 1K0 411 315 K 1K0 411 315 R / 1K0 411 315 P
26VW1605	Aski Rotu Thrust Rod Тяга стабилизатора	Arka JETTA IV İÇİN Rear Задняя 1K0 505 465 C / 1K0 505 465 D 1K0 505 465 H / 1K0 505 465 J 1K0 505 465 K

Asmetal products fit to mentioned trademarks and OE numbers in this catalogue.

SOL / LEFT / ЛЕВАЯ

SAĞ / RIGHT / ПРАВАЯ

LT 05/1996->07/2006



Asmetal products fit to mentioned trademarks and OE numbers in this catalogue.

SOL / LEFT / ЛЕВАЯ

SAĞ / RIGHT / ПРАВАЯ

LT 05/1996->07/2006

As Metal Ref. Код As Metal	Açıklama Description / Разъяснение	Original Kod Original Number / Оригинальный Код	
10MR0100	Rotil Ball Joint Шаровая опора	2D0 407 361A 901 333 0627 / 901 333 0727 901 333 1027 / 901 333 1127	
17MR0700	Rotbaşı Tie Rod End Наконечник рулевой тяги	M16x1,5 Sağ Diş M16x1,5 RHT M16x1,5 Правая Резьба	2D0 422 811 / 901 460 0148 901 460 0348
20MR0100	Rotmili Axial Joint Тяга рулевая	M16x1,5 Sağ Diş M16x1,5 RHT M16x1,5 Правая Резьба	2D0 422 803 / 901 460 0155 901 460 0255 / 901 460 0455
26MR0700	Askı Rotu Thrust Rod Тяга стабилизатора	Ön Front Передняя	2D0 411 051 901 320 0289
26MR0701	Askı Rotu Thrust Rod Тяга стабилизатора	Ön Front Передняя	2D0 411 052 901 320 0389
26MR0710	Askı Rotu Thrust Rod Тяга стабилизатора	Arka Rear Задняя	901 320 0089 2D0 511 329
38MR0105	Makas Burcu Spring Eye Bushing Сайлентблок Рессоры	İnce Thin Тонкий	901 324 01 50 2D0 511 171
38MR0110	Salıncak Burcu Wishbone Bushing Сайлентблок Рычага	- - -	5133 818AA 901 333 02 14 2D0 407 140
38MR0115	Makas Burcu Spring Eye Bushing Сайлентблок Рессоры	Kalın, Arka Rear Задняя	511 873 2AA / 901 324 03 50 901 324 02 50 / 2D0 511 171 B 2D0 511 171 C
40MR0100	Şaft Askısı Shaft Hanger Опора Подвесная Карданового Вала	(Geniş Bilyalı) (wide ball) (Широкий подшибник)	901 411 04 12 / 901 411 03 12 2D0 521 351 / 2D0 598 351 2D0 598 351 A
40MR0101	Şaft Askısı Shaft Hanger Опора Подвесная Карданового Вала	(Dar Bilyalı) (narrow ball) (Узкий подшибник)	901 411 04 12 / 901 411 03 12 2D0 521 351 / 2D0 598 351 2D0 598 351 A
45MR0100	Motor Kulağı Engine Mount Опора Двигателя	Ön Front Передняя	901 241 24 13 / 901 241 26 13 2D0 199 379 G 2D0 199 379 C
45MR0105	Motor Kulağı Engine Mount Опора Двигателя	Ön Front Передняя	901 241 25 13 / 901 241 27 13 2D0 199 379 A / 2D0 199 379 D 2D0 199 379 H
45MR0110	Şanzuman Kulağı Engine Mount Опора Двигателя	Arka Rear Задняя	5117 736AA 901 242 14 13 2D0 399 201

Asmetal products fit to mentioned trademarks and OE numbers in this catalogue.

SOL / LEFT / ЛЕВАЯ

SAĞ / RIGHT / ПРАВАЯ

LT 04/1975->06/1996



10VW0700



10VW0700



10VW0705



10VW0705

As Metal Ref. Код As Metal	Açıklama Description / Разъяснение	Orijinal Kod Original Number / Оригинальный Код
10VW0700	Rotil Ball Joint Шаровая опора	Alt Lower Нижняя
10VW0705	Rotil Ball Joint Шаровая опора	Üst Upper Верхняя

Asmetal products fit to mentioned trademarks and OE numbers in this catalogue.

SOL / LEFT / ЛЕВАЯ

SAĞ / RIGHT / ПРАВАЯ

Passat, Passat Syncro 05/1973->03/1988
Santana 08/1981->12/1984



17VW2001



17VW2001



17VW2005



17VW2005



10AU0000



10AU0001



10AU0001



10AU0000



10AU0200



10AU0201

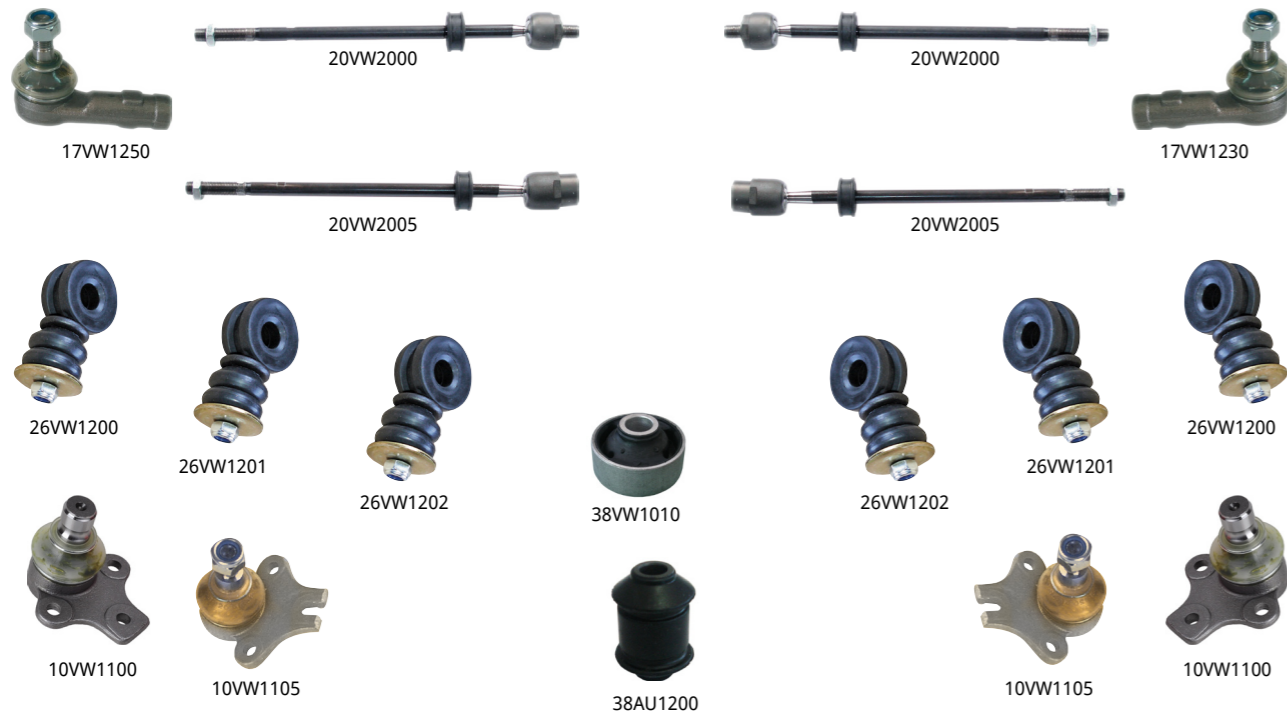
As Metal Ref. Код As Metal	Açıklama Description / Разъяснение	Orijinal Kod Original Number / Оригинальный Код
10AU0000	Rotil Ball Joint Шаровая опора	Alt, Mekanik Direksiyon (Ø17mm) Lower, Power Steering (Ø17mm) Нижняя, Механический Руль (Ø17mm)
10AU0001	Rotil Ball Joint Шаровая опора	Alt (Ø15mm) (Passat için) ->07/1980 Lower (Ø15mm) (Only Passat) ->07/1980 Нижняя (Ø15mm) (Ha Passat) ->07/1980
10AU0200	Rotil Ball Joint Шаровая опора	Alt, Hidrolik Direksiyon (Ø17mm) (Passat) 08/1980-> Lower, Power Steering (Ø17mm) Нижняя, Гидравлический Руль (Ø17mm) (Passat) 08/1980->
10AU0201	Rotil Ball Joint Шаровая опора	Alt, Hidrolik Direksiyon (Ø17mm) Lower, Power Steering (Ø17mm) Нижняя, Гидравлический Руль (Ø17mm) (Passat) 08/1980->
17VW2001	Rotbaşı Tie Rod End Наконечник рулевой тяги	M14x1,5 Sağ Diş M14x1,5 RHT M14x1,5 Правая Резьба
17VW2005	Rotbaşı Tie Rod End Наконечник рулевой тяги	M14x1,5 Sağ Diş (Passat) 08/1980-> M14x1,5 RHT (Passat) 08/1980-> M14x1,5 Правая резьба (Passat) 08/1980->

Asmetal products fit to mentioned trademarks and OE numbers in this catalogue.

SOL / LEFT / ЛЕВАЯ

SAĞ / RIGHT / ПРАВАЯ

Passat 02/1988->05/1997

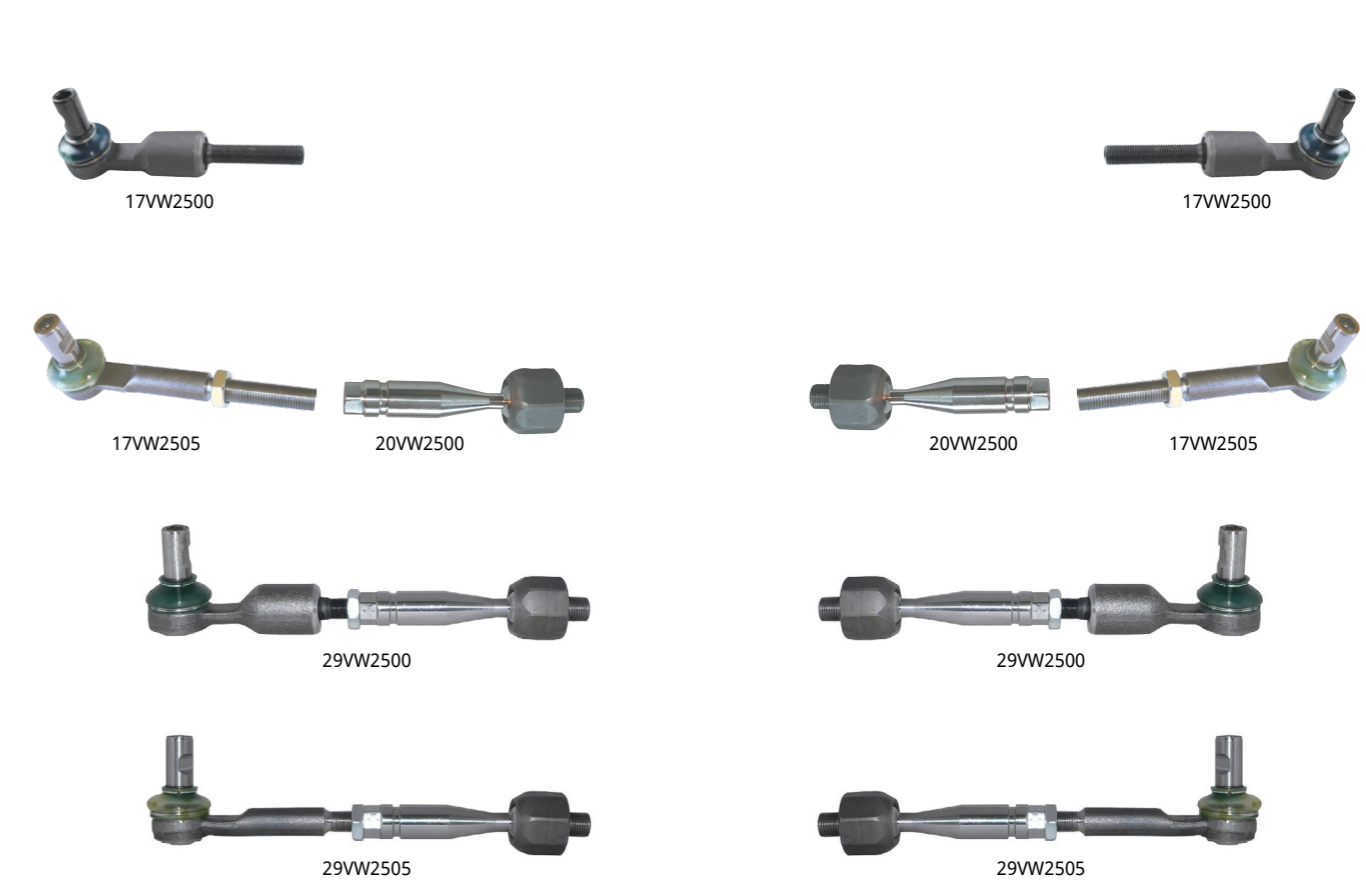


As Metal Ref. Код As Metal	Açıklama Description / Разъяснение	Original Kod Original Number / Оригинальный Код
10VW1100	Rotil Ball Joint Шаровая опора	Alt (Ø19mm) Lower (Ø19mm) Нижняя (Ø19mm)
10VW1105	Rotil Ball Joint Шаровая опора	Alt (Spor Model İçin) 06/1991-> Lower (For Sport Model) Нижняя (Для Спортивной Модели)
17VW1230	Rotbaşı Tie Rod End Наконечник рулевой тяги	M14x1,5 Sağ Diş, Hidrolik Direksiyon M14x1,5 RHT, Power Steering M14x1,5 Правая резьба, Гидравлический Руль
17VW1250	Rotbaşı Tie Rod End Наконечник рулевой тяги	M14x1,5 Sağ Diş, Hidrolik Direksiyon M14x1,5 RHT, Power Steering M14x1,5 Правая резьба, Гидравлический Руль
20VW2000	Rotmili Axial Joint Тяга рулевая	M14x1,5 Sağ Diş, Hidrolik Direksiyon M14x1,5 RHT, Power Steering M14x1,5 Правая резьба, Гидравлический Руль
20VW2005	Rotmili Axial Joint Тяга рулевая	M14x1,5 Sağ Diş, Mekanik Direksiyon M14x1,5 RHT, Manual Steering M14x1,5 Правая Резьба, Механический Руль
26VW1200	Askı Rotu Thrust Rod Тяга стабилизатора	Ön, Ø19mm Front, Ø19mm Передняя, Ø19mm
26VW1201	Askı Rotu Thrust Rod Тяга стабилизатора	Ön, Ø21mm Front, Ø21mm Передняя, Ø21mm
26VW1202	Askı Rotu Thrust Rod Тяга стабилизатора	Ön, Ø23mm Front, Ø23mm Передняя, Ø23mm
38AU1200	Salıncak Burcu Wishbone Bushing Сайлентблок Рычага	Ön, İç Front, Inner Передний, Внутренний
38VW1010	Rotilli Kol Burcu Control Arm Bushing Сайлентблок Рычага	Ön Front Передний

SOL / LEFT / ЛЕВАЯ

SAĞ / RIGHT / ПРАВАЯ

Passat 10/1996->

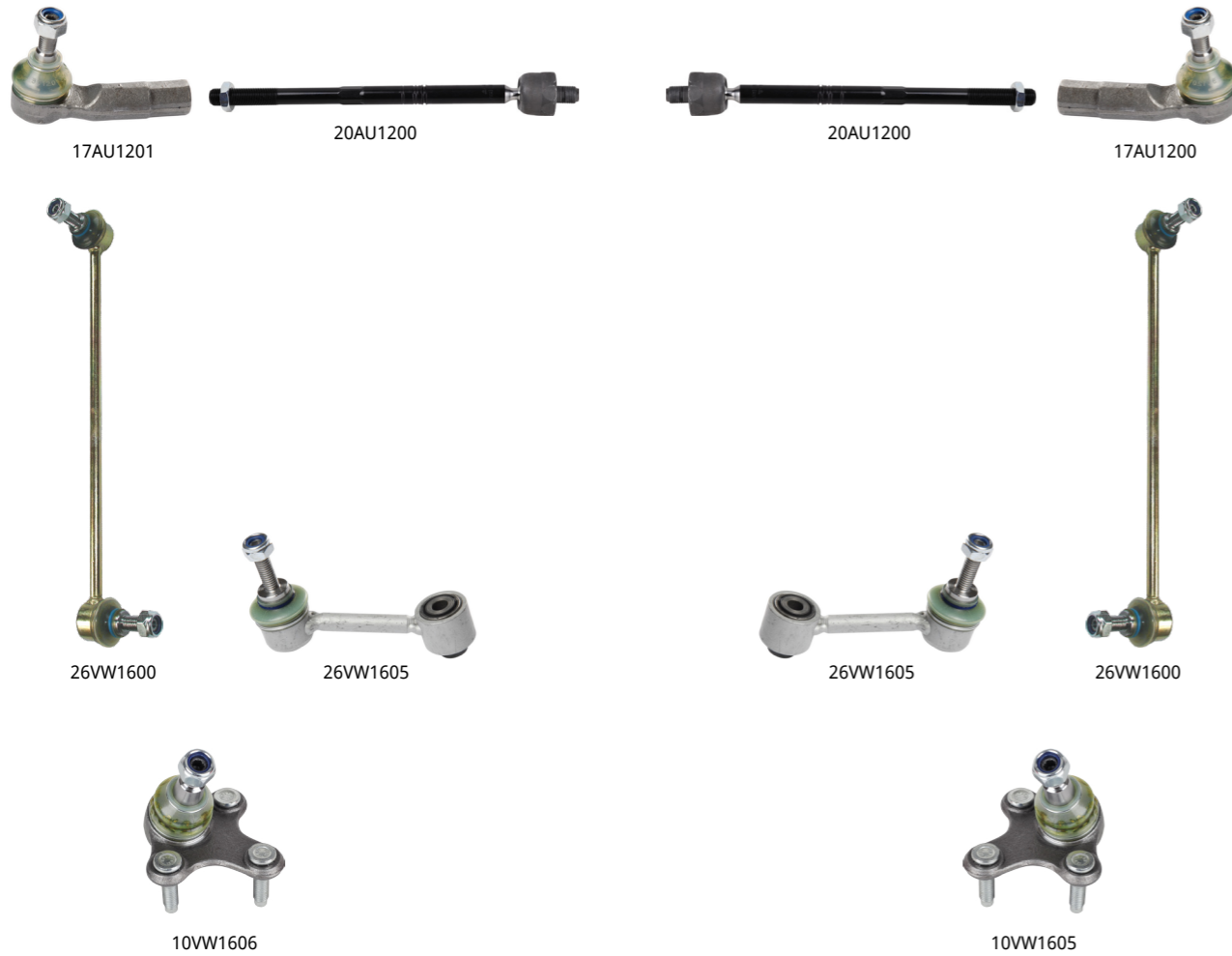


As Metal Ref. Код As Metal	Açıklama Description / Разъяснение	Original Kod Original Number / Оригинальный Код
17VW2500	Rotbaşı Tie Rod End Наконечник рулевой тяги	M14x1,5 Sağ Diş M14x1,5 RHT M14x1,5 Правая Резьба
17VW2505	Rotbaşı Tie Rod End Наконечник рулевой тяги	M14x1,5 Sağ Diş (Sarı Kauçuksuz) M14x1,5 RHT (With Out Rubber) M14x1,5 Правая резьба, (Стержень Без Каучука)
20VW2500	Rotmili Axial Joint Тяга рулевая	M14x1,5 Sağ Diş M14x1,5 RHT M14x1,5 Правая Резьба
29VW2500	Komple Rotmili Complete Axial Joint Тяга с наконечником	Kauçuklu With Rubber с Каучуком
29VW2505	Komple Rotmili Complete Axial Joint Тяга с наконечником	Kauçuksuz With Out Rubber Без Каучуком

SOL / LEFT / ЛЕВАЯ

SAĞ / RIGHT / ПРАВАЯ

Passat 03/2005->



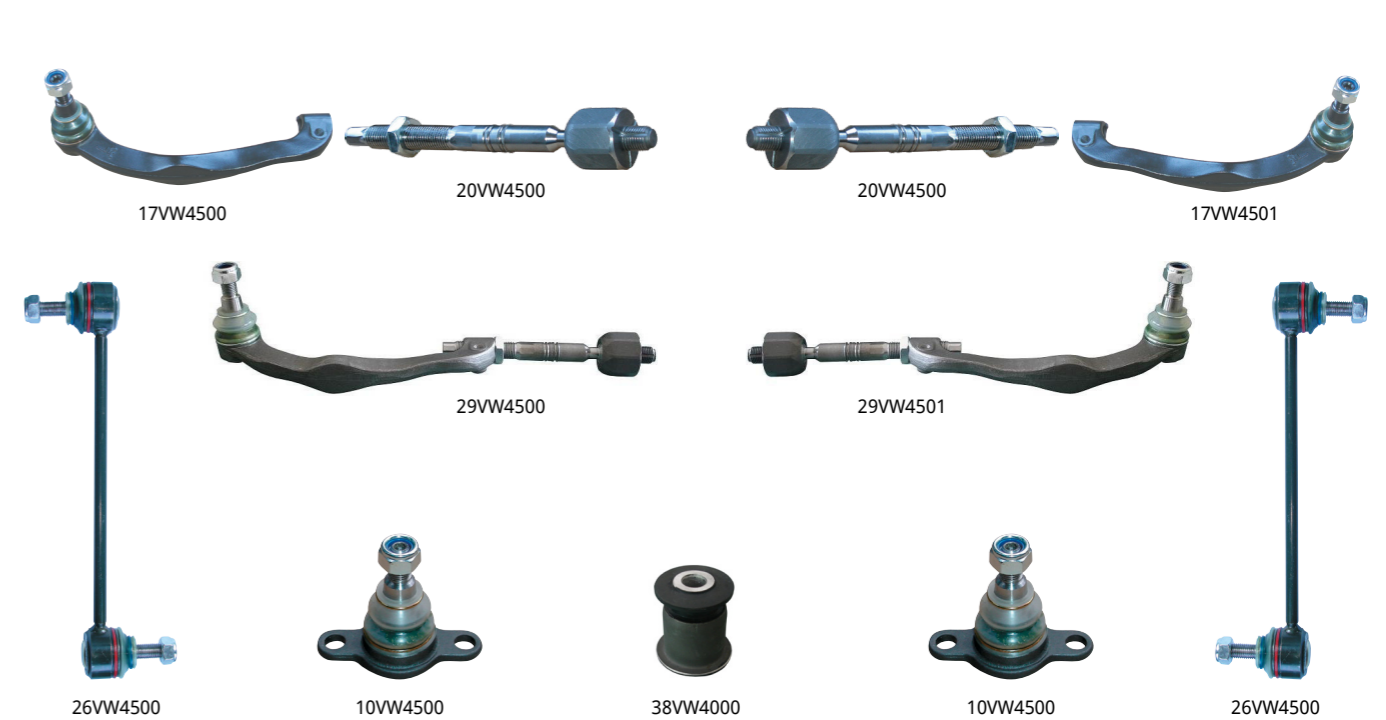
As Metal Ref. Код As Metal	Açıklama Description / Разъяснение	Original Kod Original Number / Оригинальный Код
10VW1605	Rotil Ball Joint Шаровая опора	Alt Lower Нижняя 3C0 407 366A / 3C0 407 366B
10VW1606	Rotil Ball Joint Шаровая опора	Alt Lower Нижняя 3C0 407 365A / 3C0 407 365B
17AU1200	Rotbaşı Tie Rod End Наконечник рулевой тяги	M16x1,5 Sağ Diş M16x1,5 RHT M16x1,5 Правая Резьба 1K0 423 812A / 1K0 423 812B / 1K0 423 812C / 1K0 423 812D 1K0 423 812E / 1K0 423 812F / 1K0 423 812G / 1K0 423 812H 1K0 423 812J / 1K0 423 812K / 3C0 423 812B
17AU1201	Rotbaşı Tie Rod End Наконечник рулевой тяги	M16x1,5 Sağ Diş M16x1,5 RHT M16x1,5 Правая Резьба 1K0 423 811A / 1K0 423 811B / 1K0 423 811C / 1K0 423 811D 1K0 423 811E / 1K0 423 811F / 1K0 423 811G / 1K0 423 811H 1K0 423 811J / 1K0 423 811K / 3C0 423 811B
20AU1200	Rotmili Axial Joint Тяга рулевая	M16x1,5 Sağ Diş M16x1,5 RHT M16x1,5 Правая Резьба 1K0 423 810A / 1K0 423 811C / 1K0 423 811C S1 1K0 423 811G / 1K0 423 811G S1 / 1K0 423 812C 1K0 423 812C S1 / 1K0 423 812G / 1K0 423 812G S1 3C0 423 810A
26VW1600	Viraj "Z" Rotu Link Stabilizer Тяга стабилизатора	Ön Front Передняя 1K0 411 315 B / 1K0 411 315 D / 1K0 411 315 E 1K0 411 315 G / 1K0 411 315 J / 1K0 411 315 K 1K0 411 315 R / 1K0 411 315 P
26VW1605	Askı Rotu Thrust Rod Тяга стабилизатора	Arka Rear Задняя 1K0 505 465 C / 1K0 505 465 D 1K0 505 465 H / 1K0 505 465 J 1K0 505 465 K

Asmetal products fit to mentioned trademarks and OE numbers in this catalogue.

SOL / LEFT / ЛЕВАЯ

SAĞ / RIGHT / ПРАВАЯ

MULTIVAN V 04/2003->



As Metal Ref. Код As Metal	Açıklama Description / Разъяснение	Original Kod Original Number / Оригинальный Код
10VW4500	Rotil Ball Joint Шаровая опора	Alt Lower Нижняя 7E0 407 361
17VW4500	Rotbaşı Tie Rod End Наконечник рулевой тяги	M16x1,5 Sağ Diş M16x1,5 RHT M16x1,5 Правая Резьба 7H0 422 817A / 7H0 422 817B 7H0 422 817C
17VW4501	Rotbaşı Tie Rod End Наконечник рулевой тяги	M16x1,5 Sağ Diş M16x1,5 RHT M16x1,5 Правая Резьба 7H0 422 818A / 7H0 422 818B 7H0 422 818C
20VW4500	Rotmili Axial Joint Тяга рулевая	M16x1,5 Sağ Diş M16x1,5 RHT M16x1,5 Правая Резьба 7H0 419 803C / 7H0 419 803D / 7H0 419 803E / 7H0 419 803F 7H0 419 804C / 7H0 419 804D / 7H0 419 804E / 7H0 419 804F 7H0 422 803D / 7H0 422 804D / 7H0 422 817A / 7H0 422 817B / 7H0 422 817C / 7H0 422 817D 7H0 422 818A / 7H0 422 818B / 7H0 422 818C / 7H0 422 818D
26VW4500	Viraj "Z" Rotu Link Stabilizer Тяга стабилизатора	Ön Front Передняя 7H0 411 317 / 7H0 411 317A 7H5 411 317 / 7H5 411 317A 7H5 411 317B
29VW4500	Komple Rotmili Complete Axial Joint Тяга с наконечником	- - 7H0 419 803C / 7H0 419 803F 7H0 419 803E
29VW4501	Komple Rotmili Complete Axial Joint Тяга с наконечником	- - 7H0 419 804C / 7H0 419 804F 7H0 419 804E
38VW4000	Salıncak Burcu Wishbone Bushing Сайлентблок Рычага	Ön - Alt Front - Lower Передний, Нижний 7D0 407 183 701 407 183 C

Asmetal products fit to mentioned trademarks and OE numbers in this catalogue.

SOL / LEFT / ЛЕВАЯ

SAĞ / RIGHT / ПРАВАЯ

Polo Classic 11/1995->09/2001



10VW1100



10VW1100

As Metal Ref. Код As Metal	Açıklama Description / Разъяснение	Orijinal Kod Original Number / Оригинальный Код
10VW1100	Rotil Ball Joint Шаровая опора	Alt (Ø19mm) Lower (Ø19mm) Нижняя (Ø19mm)
		357 407 365 357 407 365A

SOL / LEFT / ЛЕВАЯ

SAĞ / RIGHT / ПРАВАЯ

Polo 06/2009->



17VW2010

20VW2020



20VW2020

17VW2011



26VW2010



10VW2010



26VW2010



10VW2011

As Metal Ref. Код As Metal	Açıklama Description / Разъяснение	Orijinal Kod Original Number / Оригинальный Код
10VW2010	Rotil Ball Joint Шаровая опора	Alt Lower Нижняя
10VW2011	Rotil Ball Joint Шаровая опора	Alt Lower Нижняя
17VW2010	Rotbaşı Tie Rod End Наконечник рулевой тяги	M14x1,5 Sağ Diş M14x1,5 RHT M14x1,5 Правая Резьба
17VW2011	Rotbaşı Tie Rod End Наконечник рулевой тяги	M14x1,5 Sağ Diş M14x1,5 RHT M14x1,5 Правая Резьба
20VW2020	Rotmili Axial Joint Тяга рулевая	M14x1,5 Sağ Diş M14x1,5 RHT M14x1,5 Правая резьба
26VW2010	Viraj "Z" Rotu Link Stabilizer Тяга стабилизатора	Ön Front Передняя

SOL / LEFT / ЛЕВАЯ

SAĞ / RIGHT / ПРАВАЯ

Polo 03/1975->09/1994



17VW2001



17VW2001

As Metal Ref. Код As Metal	Açıklama Description / Разъяснение	Orijinal Kod Original Number / Оригинальный Код
17VW2001	Rotbaşı Tie Rod End Наконечник рулевой тяги	M14x1,5 Sağ Diş M14x1,5 RHT M14x1,5 Правая Резьба
		811 419 812 / 823 419 811 / 827 419 802B / 827 419 802C 827 419 802D / 861 419 802 / 861 419 812 / 861 719 812 321 419 811 / 7321 419 811A / 323 419 811

SOL / LEFT / ЛЕВАЯ

SAĞ / RIGHT / ПРАВАЯ

Polo 10/1994->09/2001



17VW2020



17VW1250



10VW2005



38AU1200



38VW1010



17VW2021



17VW1230



10VW2006

As Metal Ref. Код As Metal	Açıklama Description / Разъяснение	Orijinal Kod Original Number / Оригинальный Код
10VW2005	Rotil Ball Joint Шаровая опора	Alt Lower Нижняя
10VW2006	Rotil Ball Joint Шаровая опора	Alt Lower Нижняя
17VW1230	Rotbaşı Tie Rod End Наконечник рулевой тяги	M14x1,5 Sağ Diş Hidrolik Direksiyon M14x1,5 RHT M14x1,5 Правая резьба
17VW1250	Rotbaşı Tie Rod End Наконечник рулевой тяги	M14x1,5 Sağ Diş Hidrolik Direksiyon M14x1,5 RHT M14x1,5 Правая резьба
17VW2020	Rotbaşı Tie Rod End Наконечник рулевой тяги	M14x1,5 Sağ Diş M14x1,5 RHT M14x1,5 Правая резьба
17VW2021	Rotbaşı Tie Rod End Наконечник рулевой тяги	M14x1,5 Sağ Diş M14x1,5 RHT M14x1,5 Правая резьба
38AU1200	Salıncak Burcu Wishbone Bushing Сайлентблок Рычага	Ön, İç Front, Inner Передний, Внутренний
38VW1010	Rotilli Kol Burcu Control Arm Bushing Сайлентблок Рычага	Ön Front Передний

SOL / LEFT / ЛЕВАЯ

SAĞ / RIGHT / ПРАВАЯ

Polo 10/2001->
Fox 04/2005->



Asmetal products fit to mentioned trademarks and OE numbers in this catalogue.

SOL / LEFT / ЛЕВАЯ

SAĞ / RIGHT / ПРАВАЯ

Polo 10/2001->
Fox 04/2005->

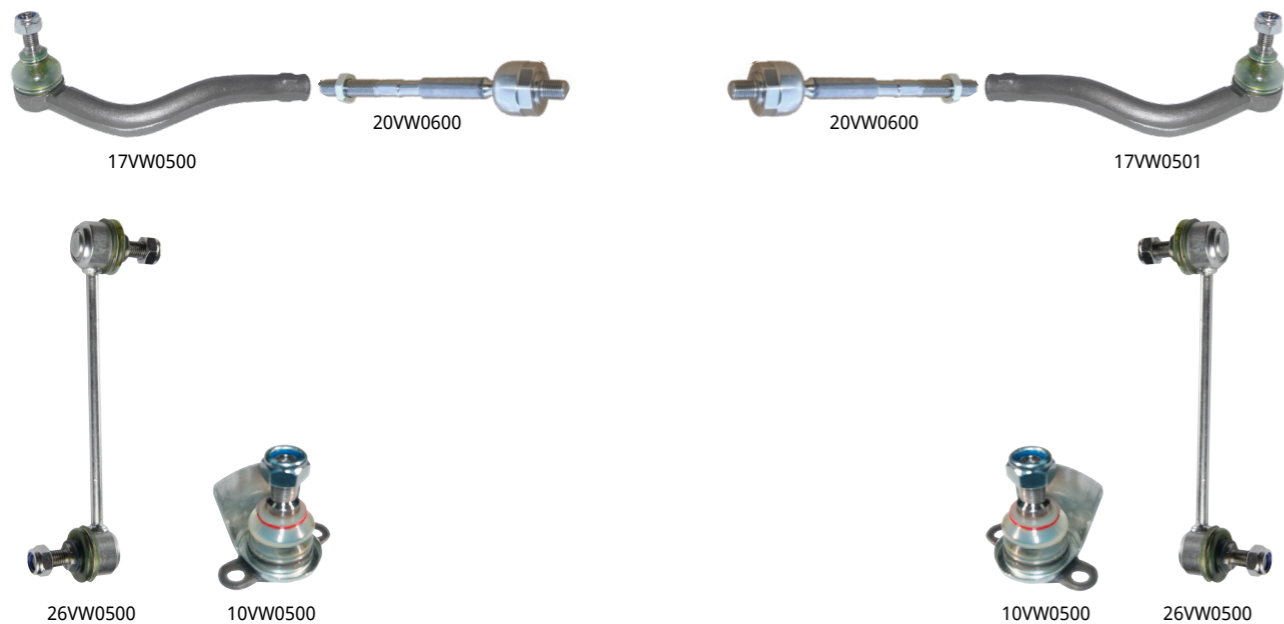
As Metal Ref. Код As Metal	Açıklama Description / Разъяснение	Original Kod Original Number / Оригинальный Код
10AU1200	Rotil Ball Joint Шаровая опора	Ön POLO İçin Front For POLO Передняя Для POLO
10AU1201	Rotil Ball Joint Шаровая опора	Ön POLO İçin Front For POLO Передняя Для POLO
10VW2010	Rotil Ball Joint Шаровая опора	Alt Lower Нижняя
10VW2011	Rotil Ball Joint Шаровая опора	Alt Lower Нижняя
17VW2010	Rotbaşı Tie Rod End Наконечник рулевой тяги	M14x1,5 Sağ Diş M14x1,5 RHT M14x1,5 Правая Резьба
17VW2011	Rotbaşı Tie Rod End Наконечник рулевой тяги	M14x1,5 Sağ Diş M14x1,5 RHT M14x1,5 Правая Резьба
20VW2010	Rotmili Axial Joint Тяга рулевая	M14x1,5 Sağ Diş, Hidrolik Direksiyon M14x1,5 RHT, Power Steering M14x1,5 Правая Резьба, Гидравлический Руль
20VW2015	Rotmili Axial Joint Тяга рулевая	M14x1,5 Sağ Diş, Hidrolik Direksiyon POLO İÇİN M14x1,5 RHT, Power Steering For POLO M14x1,5 Правая Резьба, Гидравлический Руль Для POLO
29VW2010	Komple Rotmili Complete Axial Joint Тяга с наконечником	SMI/KOYO, Hidr. Direksiyon SMI/KOYO, Power Steering Передняя SMI/KOYO, Гидравлический Руль
29VW2011	Komple Rotmili Complete Axial Joint Тяга с наконечником	SMI/KOYO, Hidr. Direksiyon SMI/KOYO, Power Steering Передняя SMI/KOYO, Гидравлический Руль
29VW2015	Komple Rotmili Complete Axial Joint Тяга с наконечником	TRW,Hidrolik Direksiyon
29VW2016	Komple Rotmili Complete Axial Joint Тяга с наконечником	TRW,Hidrolik Direksiyon
26VW2010	Viraj "Z" Rotu Link Stabilizer Тяга стабилизатора	Ön Front Передняя
38VW1500	Aks Burcu Axle Bushing Сайлентблок Балки	Arka POLO İçin Rear For POLO Задний Для POLO
38VW1260	Salıncak Burcu Wishbone Bushing Сайлентблок Рычага	Ön Front Передний

Asmetal products fit to mentioned trademarks and OE numbers in this catalogue.

SOL / LEFT / ЛЕВАЯ

SAĞ / RIGHT / ПРАВАЯ

Sharan 09/1995->



As Metal Ref. Код As Metal	Açıklama Description / Разъяснение	Original Number / Оригинальный Код
10VW0500	Rotil Ball Joint Шаровая опора	Alt Lower Нижняя
17VW0500	Rotbaşı Tie Rod End Наконечник рулевой тяги	M14x1,5 Sağ Diş M14x1,5 RHT M14x1,5 Правая Резьба
17VW0501	Rotbaşı Tie Rod End Наконечник рулевой тяги	M14x1,5 Sağ Diş M14x1,5 RHT M14x1,5 Правая Резьба
20VW0600	Rotmili Axial Joint Тяга рулевая	M14x1,5 Sağ Diş M14x1,5 RHT M14x1,5 Правая Резьба
26VW0500	Viraj "Z" Rotu Link Stabilizer Тяга стабилизатора	Ön Front Передняя

Asmetal products fit to mentioned trademarks and OE numbers in this catalogue.

SOL / LEFT / ЛЕВАЯ

SAĞ / RIGHT / ПРАВАЯ

Scirocco 09/2008->



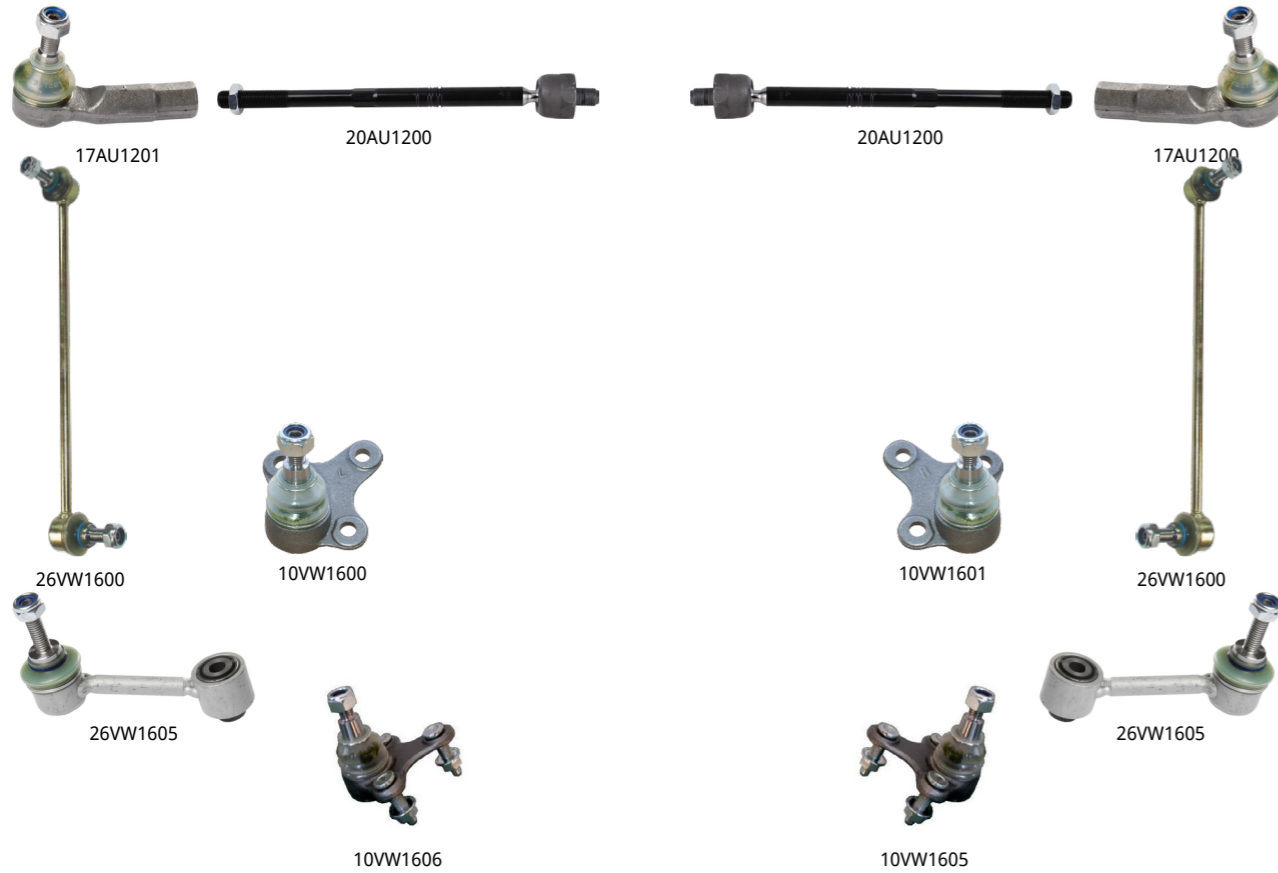
As Metal Ref. Код As Metal	Açıklama Description / Разъяснение	Original Kod Original Number / Оригинальный Код
10VW1600	Rotil Ball Joint Шаровая опора	Alt Lower Нижняя
10VW1601	Rotil Ball Joint Шаровая опора	Alt Lower Нижняя
17AU1200	Rotbaşı Tie Rod End Наконечник рулевой тяги	M16x1,5 Sağ Diş M16x1,5 RHT M16x1,5 Правая Резьба
17AU1201	Rotbaşı Tie Rod End Наконечник рулевой тяги	M16x1,5 Sağ Diş M16x1,5 RHT M16x1,5 Правая Резьба
20AU1200	Rotmili Axial Joint Тяга рулевая	M16x1,5 Sağ Diş M16x1,5 RHT M16x1,5 Правая Резьба
26VW1600	Viraj "Z" Rotu Link Stabilizer Тяга стабилизатора	Ön Front Передняя
26VW1605	Aski Rotu Thrust Rod Тяга стабилизатора	Arka Rear Задняя
38VW1260	Salıncak Burcu Wishbone Bushing Сайлентблок Рычага	Ön Front Передний
38VW1261	Salıncak Burcu Wishbone Bushing Сайлентблок Рычага	Ön Front Передний
38VW1262	Salıncak Burcu Wishbone Bushing Сайлентблок Рычага	Ön Front Передний

Asmetal products fit to mentioned trademarks and OE numbers in this catalogue.

SOL / LEFT / ЛЕВАЯ

SAĞ / RIGHT / ПРАВАЯ

Tiguan 09/2007->



As Metal Ref. Код As Metal	Açıklama Description / Разъяснение	Orijinal Kod Original Number / Оригинальный Код
10VW1600	Rotil Ball Joint Шаровая опора	Alt Lower Нижняя 1K0 407 365B / 1K0 407 365C 1K0 407 365E
10VW1601	Rotil Ball Joint Шаровая опора	Alt Lower Нижняя 1K0 407 366B / 1K0 407 366C 1K0 407 366E
10VW1605	Rotil Ball Joint Шаровая опора	Alt Lower Нижняя 3C0 407 366A / 3C0 407 366B
10VW1606	Rotil Ball Joint Шаровая опора	Alt Sol Lower Нижняя 3C0 407 365A / 3C0 407 365B
17AU1200	Rotbaşı Tie Rod End Наконечник рулевой тяги	M16x1,5 Sağ Diş M16x1,5 RHT M16x1,5 Правая Резьба 1K0 423 812A / 1K0 423 812B / 1K0 423 812C / 1K0 423 812D 1K0 423 812E / 1K0 423 812F / 1K0 423 812G / 1K0 423 812H 1K0 423 812J / 1K0 423 812K / 3C0 423 812B
17AU1201	Rotbaşı Tie Rod End Наконечник рулевой тяги	M16x1,5 Sağ Diş M16x1,5 RHT M16x1,5 Правая Резьба 1K0 423 811A / 1K0 423 811B / 1K0 423 811C / 1K0 423 811D 1K0 423 811E / 1K0 423 811F / 1K0 423 811G / 1K0 423 811H 1K0 423 811J / 1K0 423 811K / 3C0 423 811B
20AU1200	Rotmili Axial Joint Тяга рулевая	M16x1,5 Sağ Diş M16x1,5 RHT M16x1,5 Правая Резьба 1K0 423 810A / 1K0 423 811C / 1K0 423 811C S1 1K0 423 811G / 1K0 423 811G S1 / 1K0 423 812C 1K0 423 812C S1 / 1K0 423 812G / 1K0 423 812G S1 3C0 423 810A
26VW1600	Viraj "Z" Rotu Link Stabilizer Тяга стабилизатора	Ön Front Передняя 1K0 411 315 B / 1K0 411 315 D / 1K0 411 315 E 1K0 411 315 G / 1K0 411 315 J / 1K0 411 315 K 1K0 411 315 R / 1K0 411 315 P
26VW1605	Askı Rotu Thrust Rod Тяга стабилизатора	Arka Rear Задняя 10/2006-> 1K0 505 465 C / 1K0 505 465 D 1K0 505 465 H / 1K0 505 465 J 1K0 505 465 K

SOL / LEFT / ЛЕВАЯ

SAĞ / RIGHT / ПРАВАЯ

Transporter I 02/1962->12/1968

Transporter II 08/1967->04/1979



10VW3010



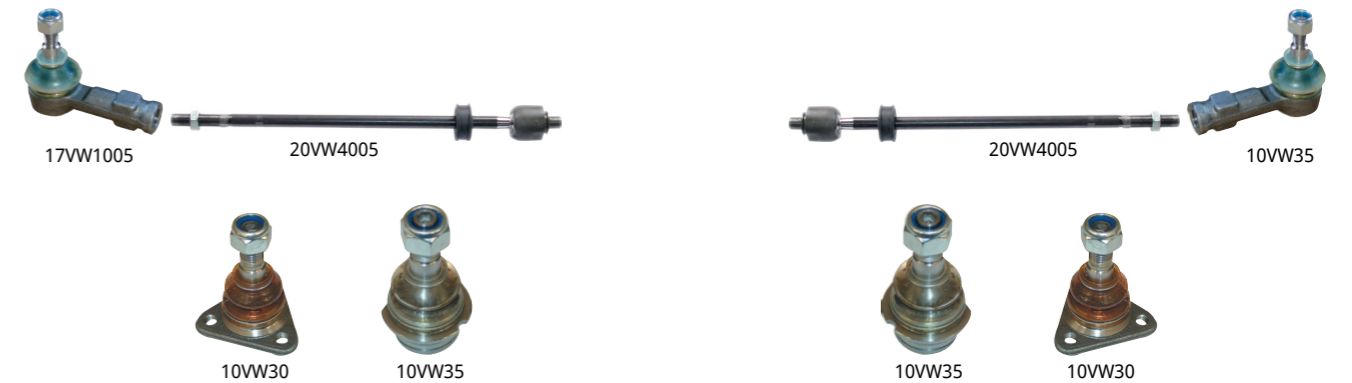
10VW3010

As Metal Ref. Код As Metal	Açıklama Description / Разъяснение	Orijinal Kod Original Number / Оригинальный Код
10VW3010	Rotil Ball Joint Шаровая опора	211 405 371A

SOL / LEFT / ЛЕВАЯ

SAĞ / RIGHT / ПРАВАЯ

Transporter III 05/1979->07/1992



As Metal Ref. Код As Metal	Açıklama Description / Разъяснение	Orijinal Kod Original Number / Оригинальный Код
10VW30	Rotil Ball Joint Шаровая опора	Üst Upper Верхняя 251 407 361
10VW35	Rotil Ball Joint Шаровая опора	Alt Lower Нижняя 251 407 187B 251 407 187C
17VW1005	Rotbaşı Tie Rod End Наконечник рулевой тяги	M14x1,5 Sağ Diş M14x1,5 RHT M14x1,5 Правая Резьба 171 419 811 / 171 419 811A 171 419 812 / 944 347 333 00
20VW4005	Rotmili Axial Joint Тяга рулевая	M14x1,5 Sağ Diş M14x1,5 RHT M14x1,5 Правая Резьба 251 419 821

SOL / LEFT / ЛЕВАЯ

SAĞ / RIGHT / ПРАВАЯ

Transporter IV 07/1990->04/2003



Asmetal products fit to mentioned trademarks and OE numbers in this catalogue.

SOL / LEFT / ЛЕВАЯ

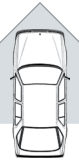
SAĞ / RIGHT / ПРАВАЯ

Transporter IV 07/1990->04/2003

As Metal Ref. Код As Metal	Açıklama Description / Разъяснение	Original Kod Original Number / Оригинальный Код
10VW36	Rotil Ball Joint Шаровая опора	Üst Upper Верхняя 701 407 187A
10VW37	Rotil Ball Joint Шаровая опора	Üst Upper Верхняя 701 407 187A
10VW40	Rotil Ball Joint Шаровая опора	Alt Lower Нижняя 7D0 407 361
10VW41	Rotil Ball Joint Шаровая опора	Alt Lower Нижняя 701 407 361 701 407 361B 701 407 361C
17VW30	Rotbaşı Tie Rod End Наконечник рулевой тяги	M16x1,5 Sağ Diş (70-S-002-792 -> 70-T-199-999) M16x1,5 RHT M16x1,5 Правая резьба 701 419 812B 701 419 812D 702 419 804C
17VW31	Rotbaşı Tie Rod End Наконечник рулевой тяги	M16x1,5 Sağ Diş (70-S-002-792 -> 70-T-199-999) M16x1,5 RHT M16x1,5 Правая резьба 701 419 811C 701 419 811E 701 419 803E
17VW32	Rotbaşı Tie Rod End Наконечник рулевой тяги	M16x1,5 Sağ Diş (70-S-002-792 -> 70-T-199-999) M16x1,5 RHT M16x1,5 Правая резьба 701 419 812A
17VW33	Rotbaşı Tie Rod End Наконечник рулевой тяги	M16x1,5 Sağ Diş (70-S-002-792 -> 70-T-199-999) M16x1,5 RHT M16x1,5 Правая резьба 701 419 811B
17VW34	Rotbaşı Tie Rod End Наконечник рулевой тяги	M16x1,5 Sağ Diş (70-S-002-792 -> 70-T-199-999) M16x1,5 RHT M16x1,5 Правая резьба 701 419 812
17VW35	Rotbaşı Tie Rod End Наконечник рулевой тяги	M16x1,5 Sağ Diş (70-S-002-792 -> 70-T-199-999) M16x1,5 RHT M16x1,5 Правая резьба 701 419 811A
20VW40	Rotmili Axial Joint Тяга рулевая	M16x1,5 Sağ Diş (70-S-002-792 -> 70-T-199-999) M16x1,5 RHT M16x1,5 Правая резьба 701 419 803C 701 419 804C
26VW4000	Aski Rotu Thrust Rod Тяга стабилизатора	Ön Front Передняя 7D0 411 049 701 411 049
26VW4001	Aski Rotu Thrust Rod Тяга стабилизатора	Ön Front Передняя 701 411 049B
12VW4000	Viraj Kauçuk Takozu	- - 7D0 411 045
12VW4010	Viraj Kauçuk Takozu	- - 701 411 041
38VW4000	Salıncak Burcu Wishbone Bushing Сайлентблок Рычага	Ön - Alt Front - Lower Передний, Нижний 7D0 407 183 701 407 183 C
38VW4005	Rotilli Kol Burcu Control Arm Bushing Сайлентблок Рычага	Ön Front Передний 7D0 407 140 A / 7D0 407 140 701 407 140 C / 701 407 140 B

Asmetal products fit to mentioned trademarks and OE numbers in this catalogue.

SOL / LEFT / ЛЕВАЯ



SAĞ / RIGHT / ПРАВАЯ

Transporter V 04/2003->



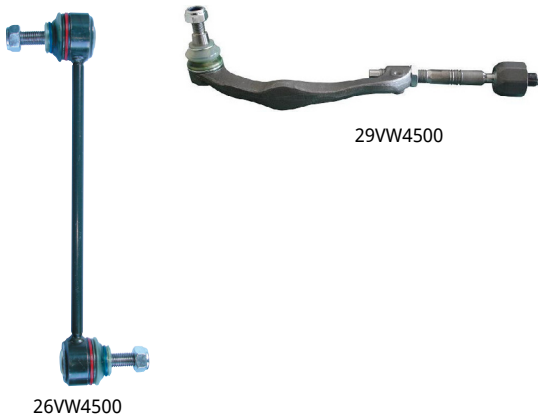
17VW4500

20VW4500



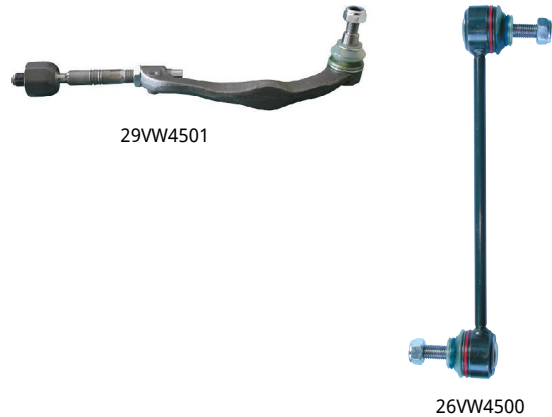
20VW4500

17VW4501



26VW4500

29VW4500



29VW4501

26VW4500



10VW4500



38VW4000



10VW4500

As Metal Ref.
Код As Metal

Açıklama
Description / Разъяснение

Orijinal Kod
Original Number / Оригинальный Код

As Metal Ref. Код As Metal	Açıklama Description / Разъяснение	Orijinal Kod Original Number / Оригинальный Код
10VW4500	Rotil Ball Joint Шаровая опора	Alt Lower Нижняя
17VW4500	Rotbaşı Tie Rod End Наконечник рулевой тяги	M16x1,5 Sağ Diş M16x1,5 RHT M16x1,5 Правая Резьба
17VW4501	Rotbaşı Tie Rod End Наконечник рулевой тяги	M16x1,5 Sağ Diş M16x1,5 RHT M16x1,5 Правая Резьба
20VW4500	Rotmili Axial Joint Тяга рулевая	M16x1,5 Sağ Diş M16x1,5 RHT M16x1,5 Правая Резьба
26VW4500	Viraj "Z" Rotu Link Stabilizer Тяга стабилизатора	Ön Front Передняя
29VW4500	Komple Rotmili Complete Axial Joint Тяга с наконечником	- - -
29VW4501	Komple Rotmili Complete Axial Joint Тяга с наконечником	- - -
38VW4000	Salıncak Burcu Wishbone Bushing Сайлентблок Рычага	Ön - Alt Front - Lower Передний, Нижний

Asmetal products fit to mentioned trademarks and OE numbers in this catalogue.