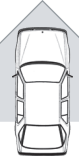


SOL / LEFT / ЛЕВАЯ

SAĞ / RIGHT / ПРАВАЯ



133 05/1974->11/1979

128 01/1976->12/1980



17FI0500



17FI0500

As Metal Ref.
Код As Metal

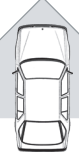
Açıklama
Description / Разъяснение

Orijinal Kod
Original Number / Оригинальный Код

As Metal Ref. Код As Metal	Açıklama Description / Разъяснение	Orijinal Kod Original Number / Оригинальный Код
17FI0500	Rotbaşı Tie Rod End Наконечник рулевой тяги M14x1 Sağ Diş M14x1 RHT M14x1 Правая резьба	425 4278 / 425 6957 / 444 3201 / 421 7302 425 7019 / 424 2581 / 425 4523

SOL / LEFT / ЛЕВАЯ

SAĞ / RIGHT / ПРАВАЯ



Arosa 05/1997->



17W1250



17W1230



17W2020



17W2021



10W2005



10W2006

As Metal Ref.
Код As Metal

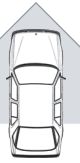
Açıklama
Description / Разъяснение

Orijinal Kod
Original Number / Оригинальный Код

As Metal Ref. Код As Metal	Açıklama Description / Разъяснение	Orijinal Kod Original Number / Оригинальный Код
10W2005	Rotil Ball Joint Шаровая опора Alt Lower Нижняя	6N0 407 365
10W2006	Rotil Ball Joint Шаровая опора Alt Lower Нижняя	6N0 407 365A
17W1230	Rotbaşı Tie Rod End Наконечник рулевой тяги M14x1,5 Sağ Diş, Hidrolik Direksiyon M14x1,5 RHT M14x1,5 Правая резьба	191 419 812 / 3A0 422 812 6N0 419 812 / 6N0 422 812
17W1250	Rotbaşı Tie Rod End Наконечник рулевой тяги M14x1,5 Sağ Diş, Hidrolik Direksiyon M14x1,5 RHT M14x1,5 Правая резьба	191 419 811 / 3A0 422 811 6N0 419 811 / 6N0 422 811
17W2020	Rotbaşı Tie Rod End Наконечник рулевой тяги M14x1,5 Sağ Diş M14x1,5 RHT M14x1,5 Правая резьба	06/2004-> 6X0 422 811 6E0 419 811 6K0 422 811
17W2021	Rotbaşı Tie Rod End Наконечник рулевой тяги M14x1,5 Sağ Diş M14x1,5 RHT M14x1,5 Правая резьба	06/2004-> 6X0 422 812 6E0 419 812 6K0 422 812

Asmetal products fit to mentioned trademarks and OE numbers in this catalogue.

SOL / LEFT / ЛЕВАЯ



SAĞ / RIGHT / ПРАВАЯ

Altea

03/2004->



17AU1201



20AU1200



20AU1200



17AU1200



26VW1600



10VW1600



10VW1601



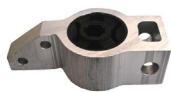
26VW1600



26VW1605



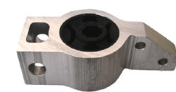
26VW1605



38VW1262

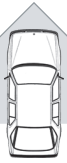


38VW1260



38VW1261

SOL / LEFT / ЛЕВАЯ



SAĞ / RIGHT / ПРАВАЯ

Altea

03/2004->

As Metal Ref.
 Код As Metal

Açıklama
 Description / Разъяснение

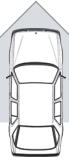
Orijinal Kod
 Original Number / Оригинальный Код

As Metal Ref. Код As Metal	Açıklama Description / Разъяснение	Orijinal Kod Original Number / Оригинальный Код
10VW1600	Rotil Ball Joint Шаровая опора	Alt Lower Нижняя 1K0 407 365B / 1K0 407 365C 1K0 407 365E
10VW1601	Rotil Ball Joint Шаровая опора	Alt Lower Нижняя 1K0 407 366B / 1K0 407 366C 1K0 407 366E
17AU1200	Rotbaşı Tie Rod End Наконечник рулевой тяги	M16x1,5 Sağ Diş M16x1,5 RHT M16x1,5 Правая Резьба 1K0 423 812B / 1K0 423 812E / 1K0 423 812F / 1K0 423 812A 1K0 423 812C / 1K0 423 812D / 1K0 423 812G / 1K0 423 812H 1K0 423 812J / 1K0 423 812K / 3C0 423 812B
17AU1201	Rotbaşı Tie Rod End Наконечник рулевой тяги	M16x1,5 Sağ Diş M16x1,5 RHT M16x1,5 Правая Резьба 1K0 423 811A / 1K0 423 811B / 1K0 423 811E / 1K0 423 811F 1K0 423 811C / 1K0 423 811D / 1K0 423 811G / 1K0 423 811H 1K0 423 811J / 1K0 423 811K / 3C0 423 811B
20AU1200	Rotmili Axial Joint Тяга рулевая	M16x1,5 Sağ Diş M16x1,5 RHT M16x1,5 Правая Резьба 1K0 423 810 A / 1K0 423 811C / 1K0 423 811C S1 / 1K0 423 811G / 1K0 423 811G S1 / 1K0 423 812C / 1K0 423 812C S1 1K0 423 812G / 1K0 423 812G S1 / 3C0 423 810A
26VW1600	Viraj "Z" Rotu Link Stabilizer Тяга рулевая	Ön Front Передняя 1J0 411 315 / 1J0 411 315 B / 1J0 411 315 C 1J0 411 315 E / 1J0 411 315 G / 1J0 411 315 H 1J0 411 315 J
26VW1605	Askı Rotu Thrust Rod Тяга стабилизатора	Arka Rear Задняя 1K0 505 465 C / 1K0 505 465 D 1K0 505 465 H / 1K0 505 465 J 1K0 505 465 K
38VW1260	Salıncak Burcu Wishbone Bushing Сайлентблок Рычага	Ön Front Передний 1K0 407 183 E
38VW1261	Salıncak Burcu Wishbone Bushing Сайлентблок Рычага	Ön, Takım Front, Kit Передний, Комплект 1K0 199 232 J / 1K0 199 232 P 1K0 199 232 G / 1KD 199 232
38VW1262	Salıncak Burcu Wishbone Bushing Сайлентблок Рычага	Ön, Takım Front, Kit Передний, Комплект 1K0 199 231 J / 1K0 199 231 P 1K0 199 231 G / 1KD 199 231

Asmetal products fit to mentioned trademarks and OE numbers in this catalogue.

SOL / LEFT / ЛЕВАЯ

SAĞ / RIGHT / ПРАВАЯ



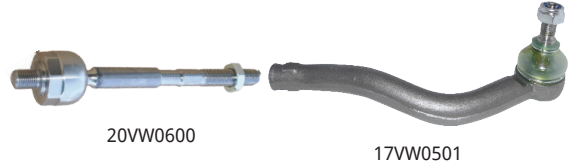
Alhambra

04/1996->



17VW0500

20VW0600



20VW0600

17VW0501



26VW0500



10VW0500



10VW0500



26VW0500

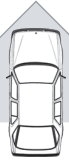
As Metal Ref.
Код As Metal

Açıklama
Description / Разъяснение

Orijinal Kod
Original Number / Оригинальный Код

As Metal Ref. Код As Metal	Açıklama Description / Разъяснение	Orijinal Kod Original Number / Оригинальный Код
10VW0500	Rotil Ball Joint Шаровая опора	Alt Lower Нижняя
17VW0500	Rotbaşı Tie Rod End Наконечник рулевой тяги	M14x1,5 Sağ Diş M14x1,5 RHT M14x1,5 Правая Резьба
17VW0501	Rotbaşı Tie Rod End Наконечник рулевой тяги	M14x1,5 Sağ Diş M14x1,5 RHT M14x1,5 Правая Резьба
20VW0600	Rotmili Axial Joint Тяга рулевая	M14x1,5 Sağ Diş M14x1,5 RHT M14x1,5 Правая Резьба
26VW0500	Viraj Rotu Link Stabilizer Тяга стабилизатора	Ön Front Передняя

Asmetal products fit to mentioned trademarks and OE numbers in this catalogue.

SOL / LEFT / ЛЕВАЯ
SAĞ / RIGHT / ПРАВАЯ

Alhambra
06/2010->


17AU1201



20AU1200



20AU1200



17AU1200



26VW1600



26VW1605



26VW1605



26VW1600



10VW1606



10VW1605

As Metal Ref.

Код As Metal

Açıklama

Description / Разъяснение

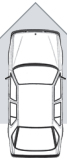
Orijinal Kod

Original Number / Оригинальный Код

As Metal Ref. Код As Metal	Açıklama Description / Разъяснение	Orijinal Kod Original Number / Оригинальный Код
10VW1605	Rotil Ball Joint Шаровая опора	Alt Lower Нижняя
10VW1606	Rotil Ball Joint Шаровая опора	Alt Lower Нижняя
17AU1200	Rotbaşı Tie Rod End Наконечник рулевой тяги	M16x1,5 Sağ Diş M16x1,5 RHT M16x1,5 Правая Резьба
17AU1201	Rotbaşı Tie Rod End Наконечник рулевой тяги	M16x1,5 Sağ Diş M16x1,5 RHT M16x1,5 Правая Резьба
20AU1200	Rotmili Axial Joint Тяга рулевая	M16x1,5 Sağ Diş M16x1,5 RHT M16x1,5 Правая Резьба
26VW1600	Viraj "Z" Rotu Link Stabilizer Тяга стабилизатора	Ön Front Передняя
26VW1605	Askı Rotu Thrust Rod Тяга стабилизатора	Arka Rear Задняя

Asmetal products fit to mentioned trademarks and OE numbers in this catalogue.

SOL / LEFT / ЛЕВАЯ



SAĞ / RIGHT / ПРАВАЯ

Altea XL 10/2006->



26VW1600



20AU1200



20AU1200



26VW1600

As Metal Ref.
Код As Metal

Açıklama
Description / Разъяснение

Orijinal Kod
Original Number / Оригинальный Код

As Metal Ref. Код As Metal	Açıklama Description / Разъяснение	Orijinal Kod Original Number / Оригинальный Код
20AU1200	Rotmili Axial Joint Тяга рулевая M16x1,5 Sağ Diş M16x1,5 RHT M16x1,5 Правая Резьба	1K0 423 810 A / 1K0 423 811C/1K0 423 811C S1 / 1K0 423 811G/1K0 423 811G S1/1K0 423 812C / 1K0 423 812C S1 / 1K0 423 812G / 1K0 423 812G S1 / 3C0 423 810A
26VW1600	Viraj "Z" Rotu Link Stabilizer Тяга стабилизатора	1J0 411 315 / 1J0 411 315 B / 1J0 411 315 C 1J0 411 315 E / 1J0 411 315 G / 1J0 411 315 H 1J0 411 315J

Asmetal products fit to mentioned trademarks and OE numbers in this catalogue.

SOL / LEFT / ЛЕВАЯ



SAĞ / RIGHT / ПРАВАЯ

Exeo

12/2008->



20VW2500



20VW2500

As Metal Ref.
 Код As Metal

Açıklama
 Description / Разъяснение

Orijinal Kod
 Original Number / Оригинальный Код

20VW2500

Rotmili
 Axial Joint
 Тяга рулевая

M14x1,5 Sağ Diş
 M14x1,5 RHT
 M14x1,5 Правая Резьба

 4B0 419 801B / 4B0 419 801E / 4B0 419 801M / 4D0 419
 801B / 4D0 419 801E / 4D0 419 801G / 4D0 422 821 / 4D0
 422 821A / 8E0 422 821 / 8E0 422 821C

SOL / LEFT / ЛЕВАЯ



SAĞ / RIGHT / ПРАВАЯ

Fura

01/1982->06/1986



17FI0100



17FI0100

As Metal Ref.
 Код As Metal

Açıklama
 Description / Разъяснение

Orijinal Kod
 Original Number / Оригинальный Код

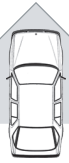
17FI0100

Rotbaşı
 Tie Rod End
 Наконечник рулевой тяги

M14x1 Sağ Diş
 M14x1 RHT
 M14x1 Правая Резьба

 425 4520
 425 7066

SOL / LEFT / ЛЕВАЯ



SAĞ / RIGHT / ПРАВАЯ

Ibiza II 03/1993->08/1999

Ibiza III 08/1999->02/2002

Cordoba 02/1993->10/2002



17VW1250

20VW1011



20VW1011

17VW1230



17VW2020



20VW1013



20VW1013

17VW2021



20VW1015



20VW1015



29VW1221



29VW1220



29VW1250



29VW1230



10VW1100



38AU1200

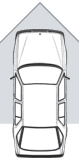


38VW1010



10VW1100

SOL / LEFT / ЛЕВАЯ



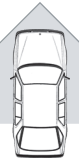
SAĞ / RIGHT / ПРАВАЯ

Ibiza II 03/1993->08/1999**Ibiza III** 08/1999->02/2002**Cordoba** 02/1993->10/2002**As Metal Ref.**
Код As Metal**Açıklama**
Description / Разъяснение**Orijinal Kod**
Original Number / Оригинальный Код

As Metal Ref. Код As Metal	Açıklama Description / Разъяснение	Orijinal Kod Original Number / Оригинальный Код
10VW1100	Rotil Ball Joint Шаровая опора	Alt (Ø19mm) Lower (Ø19mm) Нижняя (Ø19mm)
17VW1230	Rotbaşı Tie Rod End Наконечник рулевой тяги	M14x1,5 Sağ Diş M14x1,5 RHT M14x1,5 Правая Резьба
17VW1250	Rotbaşı Tie Rod End Наконечник рулевой тяги	M14x1,5 Sağ Diş M14x1,5 RHT M14x1,5 Правая Резьба
17VW2020	Rotbaşı Tie Rod End Наконечник рулевой тяги	M14x1,5 Sağ Diş/Cordoba 08/1999-> M14x1,5 RHT IBIZA II HARİÇ M14x1,5 Правая резьба
17VW2021	Rotbaşı Tie Rod End Наконечник рулевой тяги	M14x1,5 Sağ Diş/Cordoba 08/1999-> M14x1,5 RHT IBIZA II HARİÇ M14x1,5 Правая резьба
20VW1011	Rotmili Axial Joint Тяга рулевая	M14x1,5 Sağ Diş, Mekanik Direksiyon M14x1,5 RHT, Manual Steering M14x1,5 Правая Резьба Для Механического Руля
20VW1013	Rotmili Axial Joint Тяга рулевая	M14x1,5 Sağ Diş (IBIZA III HARİÇ) M14x1,5 RHT M14x1,5 Правая Резьба
20VW1015	Rotmili Axial Joint Тяга рулевая	M14x1,5 Sağ Diş, Hidrolik Direksiyon M14x1,5 RHT, Power Steering M14x1,5 Правая Резьба, Гидравлический Руль
29VW1220	Komple Rotmili Complete Axial Rod Тяга с наконечником	Mekanik Direksiyon Manual Steering Механический Руль
29VW1221	Komple Rotmili Complete Axial Rod Тяга с наконечником	Mekanik Direksiyon Manual Steering Механический Руль
29VW1230	Komple Rotmili Complete Axial Rod Тяга с наконечником	IBIZA III HARİÇ Except IBIZA III Кроме IBIZA III
29VW1250	Komple Rotmili Complete Axial Rod Тяга с наконечником	IBIZA III HARİÇ Except IBIZA III Кроме IBIZA III
38AU1200	Salıncak Burcu Wishbone Bushing Сайлентблок Рычага	Ön, İç Front, Inner Передний, Внутренний
38VW1010	Rotilli Kol Burcu Control Arm Bushing Сайлентблок Рычага	Ön, IBIZA III HARİÇ Front, Except IBIZA III Передняя, Кроме IBIZA III

Asmetal products fit to mentioned trademarks and OE numbers in this catalogue.

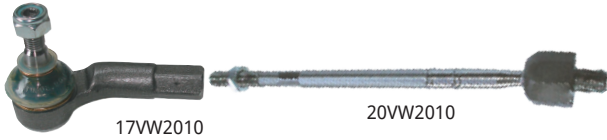
SOL / LEFT / ЛЕВАЯ



SAĞ / RIGHT / ПРАВАЯ

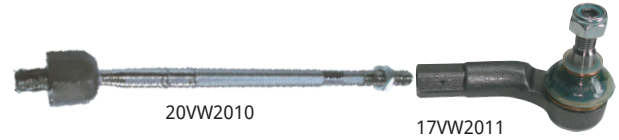
Ibiza IV 02/2002->

Cordoba 09/2002->



17VW2010

20VW2010



20VW2010

17VW2011



20VW2015



20VW2015



29VW2010



29VW2011



29VW2015



29VW2016



26VW2010

10VW2010



10VW2011

26VW2010



38VW1260



38VW1500

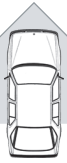


10AU1200



10AU1201

SOL / LEFT / ЛЕВАЯ



SAĞ / RIGHT / ПРАВАЯ

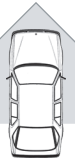
Ibiza IV 02/2002->**Cordoba** 09/2002->

As Metal Ref. Код As Metal	Açıklama Description / Разъяснение	Orijinal Kod Original Number / Оригинальный Код
10VW2010	Rotil Ball Joint Шаровая опора	Alt Lower Нижняя 6Q0 407 365A / 6Q0 407 365B 6Q0 407 365M / 8Z0 407 365A
10VW2011	Rotil Ball Joint Шаровая опора	Alt Lower Нижняя 6Q0 407 366A / 6Q0 407 366B 6Q0 407 366M / 8Z0 407 366A
10AU1200	Rotil Ball Joint Шаровая опора	Ön Ibiza IV İÇİN Front Передняя 6R0 407 365 6R0 407 365 A 5U0 407 365 A
10AU1201	Rotil Ball Joint Шаровая опора	Ön Ibiza IV İÇİN Front Передняя 6R0 407 366 6R0 407 366A 5U0 407 366A
17VW2010	Rotbaşı Tie Rod End Наконечник рулевой тяги	M14x1,5 Sağ Diş M14x1,5 RHT M14x1,5 Правая Резьба 6Q0 423 811 / 6Q0 423 811A 6Q0 423 811C / 6Q0 423 811D 6Q0 419 811C / 6R0 423 811
17VW2011	Rotbaşı Tie Rod End Наконечник рулевой тяги	M14x1,5 Sağ Diş M14x1,5 RHT M14x1,5 Правая Резьба 6Q0 423 812 / 6Q0 423 812A 6Q0 423 812C / 6Q0 423 812D 6Q0 419 812C / 6R0 423 812
20VW2010	Rotmili Axial Joint Тяга рулевая	M14x1,5 Sağ Diş, Hidrolik Direksiyon M14x1,5 RHT, Power Steering M14x1,5 Правая Резьба, Гидравлический Руль 6Q0 423 803A / 6Q0 423 803C / 6Q0 423 803G / 6Q0 423 804A / 6Q0 423 804C / 6Q0 423 804G / 6Q0 423 810C 6Q0 419 810G / 6Q0 423 811C / 6Q0 423 812C
20VW2015	Rotmili Axial Joint Тяга рулевая	M14x1,5 Sağ Diş, Hidrolik Direksiyon M14x1,5 RHT, Power Steering M14x1,5 Правая Резьба, Гидравлический Руль 6Q0 423 810P / E 6Q0 423 803P / E 6Q0 423 804P / E
29VW2010	Komple Rotmili Complete Axial Joint Тяга с Наконечником	SMI/KOYO, Hidr. Direksiyon SMI/KOYO, Power Steering SMI/KOYO, Гидравлический Руль 6Q0 423 803B / 6Q0 423 803C 6Q0 423 803E / 6Q0 423 803G
29VW2011	Komple Rotmili Complete Axial Joint Тяга с Наконечником	SMI/KOYO, Hidr. Direksiyon SMI/KOYO, Power Steering SMI/KOYO, Гидравлический Руль 6Q0 423 804A / 6Q0 423 804B / 6Q0 423 804C / 6Q0 423 831D / 6Q0 423 804E / 6Q0 423 804G 6Q0 423 933B
29VW2015	Komple Rotmili Complete Axial Joint Тяга с Наконечником	TRW, Hidrolik Direksiyon TRW, Power Steering TRW, Гидравлический Руль 6Q0 423 803B / 6Q0 423 803E 6Q0 423 803C / 6Q0 423 803G
29VW2016	Komple Rotmili Complete Axial Joint Тяга с Наконечником	TRW, Hidrolik Direksiyon TRW, Power Steering TRW, Гидравлический Руль 6Q0 423 804B / 6Q0 423 804E 6Q0 423 933B / 6Q0 423 831D
26VW2010	Viraj "Z" Rotu Link Stabilizer Тяга стабилизатора	Ön Front Передняя 6R0 411 315 / 6Q0 411 315 A / 6Q0 411 315 B / 6Q0 411 315 C / 6Q0 411 315 D / 6Q0 411 315 E / 6Q0 411 315 F / 6Q0 411 315 G / 6Q0 411 315 H 6Q0 411 315J / 6Q0 411 315 L / 6Q0 411 315 M / 6Q0 411 315 N / 6Q0 411 315 P / 6Q0 411 315 Q / 8Z0 411 315 D
38VW1500	Aks Burcu Thrust Rod Тяга стабилизатора	Arka Rear Задний 1J0 501 541 / 6R0 501 541 A 1J0 501 541 C / 1J0 501 541 E 1J0 501 541 D
38VW1260	Salıncak Burcu Wishbone Bushing Сайлентблок Рычага	Ön Front Передний 1K0 407 183 E

Asmetal products fit to mentioned trademarks and OE numbers in this catalogue.

SOL / LEFT / ЛЕВАЯ

SAĞ / RIGHT / ПРАВАЯ



Ibiza I 11/1984->12/1993

Malaga 05/1985->12/1993

Ronda 06/1982->11/1988



17FI2000

20FI4502



20FI4502

17FI2000



17FI2500

20FI3110



20FI3110

17FI2500

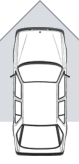
As Metal Ref.
Код As Metal

Açıklama
Description / Разъяснение

Orijinal Kod
Original Number / Оригинальный Код

17FI2000	Rotbaşı Tie Rod End Наконечник рулевой тяги	M12x1,5 Sağ Diş 06/1986-> M12x1,5 RHT 06/1986-> M12x1,5 Правая Резьба 06/1986->	596 0036 / 596 0037 766 9756 / SE 022162406 A
17FI2500	Diş Rotbaşı Outer Tie Rod Внешний наконечник рулевой тягитяги	M14x1,5 Sağ Diş ->06/1986 M14x1,5 RHT ->06/1986 M14x1,5 Правая Резьба ->06/1986	441 0415
20FI3110	Rotmili Axial Joint Тяга рулевая	M14x1,5 Sağ Diş ->06/1986 M14x1,5 RHT ->06/1986 M14x1,5 Правая Резьба ->06/1986	432 2913 437 9269
20FI4502	Rotmili Axial Joint Тяга рулевая	M12x1,5 Sağ Diş 06/1986-> M12x1,5 RHT 06/1986-> M12x1,5 Правая Резьба 06/1986->	595 8244 763 3721

Asmetal products fit to mentioned trademarks and OE numbers in this catalogue.

SOL / LEFT / ЛЕВАЯ
SAĞ / RIGHT / ПРАВАЯ

Ibiza V
03/2008->


17VW2010



17VW2011



26VW2010



10AU1200



10AU1201



26VW2010



38AU1205



38VW1500



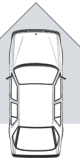
38AU1200

SEAT

As Metal Ref. Код As Metal		Açıklama Description / Разъяснение	Orjinal Kod Original Number / Оригинальный Код
10AU1200	Rotil Ball Joint Шаровая опора	Ön Front Передняя	6R0 407 365 6R0 407 365 A 5U0 407 365 A
10AU1201	Rotil Ball Joint Шаровая опора	Ön Front Передняя	6R0 407 366 6R0 407 366A 5U0 407 366A
17VW2010	Rotbaşı Tie Rod End Наконечник рулевой тяги	M14x1,5 Sağ Diş M14x1,5 RHT M14x1,5 Правая Резьба	6Q0 423 811 / 6Q0 423 811A 6Q0 423 811C / 6Q0 423 811D 6Q0 419 811C / 6R0 423 811
17VW2011	Rotbaşı Tie Rod End Наконечник рулевой тяги	M14x1,5 Sağ Diş M14x1,5 RHT M14x1,5 Правая Резьба	6Q0 423 812 / 6Q0 423 812A 6Q0 423 812C / 6Q0 423 812D 6Q0 419 812C / 6R0 423 812
20VW2020	Rotmili Axial Joint Тяга рулевая	M14x1,5 Sağ Diş M14x1,5 RHT M14x1,5 Правая Резьба	6R0 423 803 / 6R0 423 803A / 6R0 423 803B 6R0 423 804 / 6R0 423 804A / 6R0 423 804B 6R0 423 810 / 6R0 423 810A / 6R0 423 810B
26VW2010	Viraj "Z" Rotu Link Stabilizer Тяга стабилизатора	Ön Front Передняя	6R0 411 315 / 6Q0 411 315 A / 6Q0 411 315 B / 6Q0 411 315 C / 6Q0 411 315 D / 6Q0 411 315 E / 6Q0 411 315 F / 6Q0 411 315 G / 6Q0 411 315 H / 6Q0 411 315 J / 6Q0 411 315 L / 6Q0 411 315 M / 6Q0 411 315 N / 6Q0 411 315 P / 6Q0 411 315 Q / 820 411 315 D
38VW1500	Aks Burcu Thrust Rod Тяга стабилизатора	Arka Rear Задняя	1J0 501 541 / 6R0 501 541 A 1J0 501 541 C / 1J0 501 541 E 1J0 501 541 D
38AU1200	Salıncak Burcu Wishbone Bushing Сайлентблок Рычага	Ön, İç Front, Inner Передний, Внутренний	357 407 182 191 407 182
38AU1205	Salıncak Burcu Wishbone Bushing Сайлентблок Рычага	Diş Outer Внешний	1J0 407 181

Asmetal products fit to mentioned trademarks and OE numbers in this catalogue.

SOL / LEFT / ЛЕВАЯ



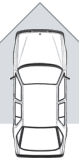
SAĞ / RIGHT / ПРАВАЯ

Leon

11/1999->



SOL / LEFT / ЛЕВАЯ



SAĞ / RIGHT / ПРАВАЯ

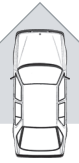
Leon

11/1999->

As Metal Ref. Код As Metal	Açıklama Description / Разъяснение	Original Kod Original Number / Оригинальный Код
10VW1501	Rotil Ball Joint Шаровая опора	Alt Lower Нижняя 1J0 407 366A / B / C / D 8Z0 407 366A
10VW1502	Rotil Ball Joint Шаровая опора	Alt Lower Нижняя 1J0 407 365A / B / C / D 8Z0 407 365A
17VW1260	Rotbaşı Tie Rod End Наконечник рулевой тяги	M14x1,5 Sağ Diş M14x1,5 RHT M14x1,5 Правая Резьба 1J0 422 811 B 1JD 422 811
17VW1261	Rotbaşı Tie Rod End Наконечник рулевой тяги	M14x1,5 Sağ Diş M14x1,5 RHT M14x1,5 Правая Резьба 1J0 422 812 B 1JD 422 812
20VW0501	Rotmili Axial Joint Тяга рулевая	M14x1,5 Sağ Diş M14x1,5 RHT M14x1,5 Правая Резьба 1J0 422 821B / 1J0 422 803B / 1J0 422 803E 1J0 422 804B / 1J0 422 804E / 1J0 422 807B 1J0 422 807E
26VW1500	Askı Rotu Thrust Rod Тяга стабилизатора	Ön Front Передняя 1J0 411 315 / 1J0 411 315 B / 1J0 411 315 C / 1J0 411 315 E / 1J0 411 315 G / 1J0 411 315 H 1J0 411 315 J
26VW1510	Viraj "Z" Rotu Link Stabilizer Тяга стабилизатора	Ön 4x4 Araçlar İçin Front Only 4x4 Передняя Для 4x4 1J0 411 315D
26VW1511	Viraj "Z" Rotu Link Stabilizer Тяга стабилизатора	Ön 4x4 Araçlar İçin Front Only 4x4 Передняя Для 4x4 1J0 411 316D
526VW1500	Askı Rotu Thrust Rod Тяга стабилизатора	Ön Front Передняя 1J0 411 315C
26AU1200	Askı Rotu Thrust Rod Тяга стабилизатора	Arka Rear Задний 1J0 505 466 B
29VW1260	Komple Rotmili Complete Axial Joint Тяга с Наконечником	- - - 1J0 422 803B / 1J0 422 803E 1J0 422 803H / 1JD 422 803
29VW1261	Komple Rotmili Complete Axial Joint Тяга с Наконечником	- - - 1J0 422 804B / 1J0 422 804E 1J0 422 804H / 1JD 422 804
38AU1200	Salıncak Burcu Wishbone Bushing Сайлентблок Рычага	Ön, İç Front, Inner Передний, Внутренний 357 407 182 191 407 182
38AU1205	Salıncak Burcu Wishbone Bushing Сайлентблок Рычага	Diş Outer Внешний 1J0 407 181
38VW1500	Aks Burcu Axle Mounting Сайлентблок Балки	Arka Rear Задний 1J0 501 541 / 6R0 501 541 A 1J0 501 541 C / 1J0 501 541 E 1J0 501 541 D

Asmetal products fit to mentioned trademarks and OE numbers in this catalogue.

SOL / LEFT / ЛЕВАЯ



SAĞ / RIGHT / ПРАВАЯ

Inca 11/1995->06/2003



17VW1250



17VW1230



10VW1100



10VW1100



38AU1200

As Metal Ref.
Код As Metal

Açıklama
Description / Разъяснение

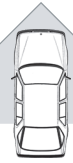
Orijinal Kod
Original Number / Оригинальный Код

As Metal Ref. Код As Metal	Açıklama Description / Разъяснение	Orijinal Kod Original Number / Оригинальный Код
10VW1100	Rotil Ball Joint Шаровая опора	Alt, (Ø19mm) Lower, (Ø19mm) Нижняя, (Ø19mm) 357 407 365 357 407 365A
17VW1230	Rotbaşı Tie Rod End Наконечник рулевой тяги	M14x1,5 Sağ Diş Hidrolik Direksiyon M14x1,5 RHT, Power Steering M14x1,5 Правая Резьба Гидравлический Руль 191 419 812 / 3A0 422 812 6N0 419 812 / 6N0 422 812
17VW1250	Rotbaşı Tie Rod End Наконечник рулевой тяги	M14x1,5 Sağ Diş M14x1,5 RHT M14x1,5 Правая Резьба 191 419 811 / 3A0 422 811 6N0 419 811 / 6N0 422 811
38AU1200	Salıncak Burcu Wishbone Bushing Сайлентблок Рычага	Ön, İç Front, Inner Передний, Внутренний 357 407 182 191 407 182

Asmetal products fit to mentioned trademarks and OE numbers in this catalogue.

SOL / LEFT / ЛЕВАЯ

SAĞ / RIGHT / ПРАВАЯ



Leon

09/2005->



17AU1201



20AU1200



20AU1200



17AU1200



26VW1600



10VW1600



10VW1606



10VW1605



10VW1601



26VW1600



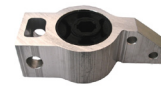
26VW1605



38VW1262



38VW1260



38VW1261



26VW1605

As Metal Ref.

Kod As Metal

Açıklama

Description / Разъяснение

Orijinal Kod

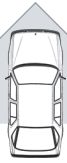
Original Number / Оригинальный Код

As Metal Ref. Kod As Metal	Açıklama Description / Разъяснение	Orijinal Kod Original Number / Оригинальный Код
10VW1600	Rotil Ball Joint Шаровая опора	Alt Lower Нижняя
10VW1601	Rotil Ball Joint Шаровая опора	Alt Lower Нижняя
10VW1605	Rotil Ball Joint Шаровая опора	Alt Lower Нижняя
10VW1606	Rotil Ball Joint Шаровая опора	Alt Lower Нижняя
17AU1200	Rotbaşı Tie Rod End Наконечник рулевой тяги	M16x1,5 Sağ Diş M16x1,5 RHT M16x1,5 Правая Резьба
17AU1201	Rotbaşı Tie Rod End Наконечник рулевой тяги	M16x1,5 Sağ Diş M16x1,5 RHT M16x1,5 Правая Резьба
20AU1200	Rotmili Axial Joint Тяга рулевая	M16x1,5 Sağ Diş M16x1,5 RHT M16x1,5 Правая Резьба
26VW1600	Viraj "Z" Rotu Link Stabilizer Тяга стабилизатора	Ön Front Передняя
26VW1605	Askı Rotu Thrust Rod Тяга стабилизатора	Arka Rear Задняя
38VW1260	Salıncak Burcu Wishbone Bushing Сайлентблок Рычага	Ön Front Передний
38VW1261	Salıncak Burcu Wishbone Bushing Сайлентблок Рычага	Ön, Takım Front, Kit Передний, Комплект
38VW1262	Salıncak Burcu Wishbone Bushing Сайлентблок Рычага	Ön, Takım Front, Kit Передний, Комплект

Asmetal products fit to mentioned trademarks and OE numbers in this catalogue.

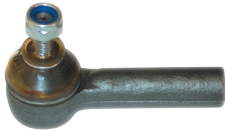
SOL / LEFT / ЛЕВАЯ

SAĞ / RIGHT / ПРАВАЯ

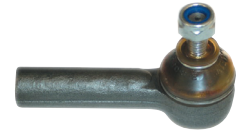


Marbella 08/1986->11/1996

Terra 01/1987->12/1996



17FI1500



17FI1500



10FI4000



10FI41



10FI41



10FI4000

As Metal Ref.
Код As Metal

Açıklama
Description / Разъяснение

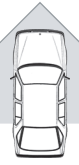
Orijinal Kod
Original Number / Оригинальный Код

As Metal Ref. Код As Metal	Açıklama Description / Разъяснение	Orijinal Kod Original Number / Оригинальный Код
10FI4000	Rotil Ball Joint Шаровая опора	Alt Lower Нижняя
10FI41	Rotil Ball Joint Шаровая опора	Alt (Vidalı) Lower (Screw) Нижняя (С винтом)
17FI1500	Rotbaşı Tie Rod End Наконечник рулевой тяги	M12x1,5 Sağ Diş M12x1,5 RHT M12x1,5 Правая Резьба

Asmetal products fit to mentioned trademarks and OE numbers in this catalogue.

SOL / LEFT / ЛЕВАЯ

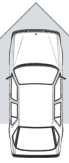
SAĞ / RIGHT / ПРАВАЯ

**Toledo I 05/1991->03/1999**

As Metal Ref. Код As Metal	Açıklama Description / Разъяснение	Orijinal Kod Original Number / Оригинальный Код
10VW1100	Rotil Ball Joint Шаровая опора Alt (Ø19mm) Lower (Ø19mm) Нижняя (Ø19mm)	357 407 365 357 407 365A
10VW1105	Rotil Ball Joint Шаровая опора Alt (Spor Model İçin) 11/1993-> Lower (For Sport Model) 11/1993-> Lower (For Sport Model) 11/1993->	1H0 407 365
17VW1230	Rotbaşı Tie Rod End Наконечник рулевой тяги M14x1,5 Sağ Diş Hidrolik Direksiyon M14x1,5 RHT, Power Steering M14x1,5 Правая Резьба Гидравлический Руль	191 419 812 / 3A0 422 812 6N0 419 812 / 6N0 422 812
17VW1250	Rotbaşı Tie Rod End Наконечник рулевой тяги M14x1,5 Sağ Diş M14x1,5 RHT M14x1,5 Правая Резьба	191 419 811 / 3A0 422 811 6N0 419 811 / 6N0 422 811
20VW1011	Rotmili Axial Joint Тяга рулевая M14x1,5 Sağ Diş, Mekanik Direksiyon M14x1,5 RHT, Manual Steering M14x1,5 Правая Резьба, Механический Руль	191 419 803 / 191 419 804 191 419 807A
20VW1015	Rotmili Axial Joint Тяга рулевая M14x1,5 Sağ Diş, Hidrolik Direksiyon 11/1993-> M14x1,5 RHT, Power Steering 11/1993-> M14x1,5 Правая Резьба, Гидравлический Руль 11/1993->	1H0 422 821 / 1H0 422 803 / 1H0 422 804 1H0 422 803A / 1H0 422 804A
20VW1013	Rotmili Axial Joint Тяга рулевая M14x1,5 Sağ Diş M14x1,5 RHT M14x1,5 Правая Резьба	191 422 807 A
26VW0100	Askı Rotu Thrust Rod Тяга стабилизатора Ön Front Передняя 11/1993->	535 411 315
29VW1220	Komple Rotmili Complete Axial Rod Тяга с наконечником Mekanik Direksiyon Manual Steering Механический Руль	191 419 804 191 419 804A
29VW1221	Komple Rotmili Complete Axial Rod Тяга с наконечником Mekanik Direksiyon Manual Steering Механический Руль	191 419 803 191 419 803A
29VW1230	Komple Rotmili Complete Axial Rod Тяга с наконечником -	191 422 804 A 191 422 804
29VW1250	Komple Rotmili Complete Axial Rod Тяга с наконечником -	191 422 803 A 191 422 803
26VW1210	Viraj Askı Rotu Thrust Rod Тяга стабилизатора Ön Front Передняя	191 411 315B 191 411 315
38AU1200	Salıncak Burcu Wishbone Bushing Сайлентблок Рычага Ön, İç Front, Inner Передний, Внутренний	357 407 182 191 407 182
38VW1010	Rotilli Kol Burcu Control Arm Bushing Сайлентблок Рычага Ön Front Передний	191 407 181 E / 191 407 181 D 357 407 181

SOL / LEFT / ЛЕВАЯ

SAĞ / RIGHT / ПРАВАЯ



Toledo II 04/1999->05/2006



26VW1500



26VW1500



526VW1500



10VW1502



10VW1501



526VW1500



26AU1200



26AU1200



38AU1205

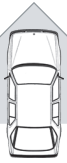


38VW1500



38AU1200

SOL / LEFT / ЛЕВАЯ



SAĞ / RIGHT / ПРАВАЯ

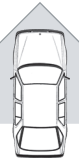
Toledo II 04/1999->05/2006

As Metal Ref. Код As Metal	Açıklama Description / Разъяснение	Orijinal Kod Original Number / Оригинальный Код
10VW1501	Rotil Ball Joint Шаровая опора	Alt Lower Нижняя 1J0 407 366A / B / C / D 8Z0 407 366A
10VW1502	Rotil Ball Joint Шаровая опора	Alt Lower Нижняя 1J0 407 365A / B / C / D 8Z0 407 365A
17VW1260	Rotbaşı Tie Rod End Наконечник рулевой тяги	M14x1,5 Sağ Diş M14x1,5 RHT M14x1,5 Правая Резьба 1J0 422 811 B 1JD 422 811
17VW1261	Rotbaşı Tie Rod End Наконечник рулевой тяги	M14x1,5 Sağ Diş M14x1,5 RHT M14x1,5 Правая Резьба 1J0 422 812 B 1JD 422 812
20VW0500	Rotmili Axial Joint Тяга рулевая	M14x1,5 Sağ Diş M14x1,5 RHT M14x1,5 Правая Резьба 1J0 422 807 1J0 422 807 A
20VW0501	Rotmili Axial Joint Тяга рулевая	M14x1,5 Sağ Diş M14x1,5 RHT M14x1,5 Правая Резьба 1J0 422 821B / 1J0 422 803B / 1J0 422 803E 1J0 422 804B / 1J0 422 804E / 1J0 422 807B 1J0 422 807E
26VW1500	Askı Rotu Thrust Rod Тяга стабилизатора	Ön Front Передняя 1J0 411 315 / 1J0 411 315 B / 1J0 411 315 C 1J0 411 315 E / 1J0 411 315 G / 1J0 411 315 H 1J0 411 315 J
26VW1510	Viraj "Z" Rotu Link Stabilizer Тяга стабилизатора	Ön, 4x4 Araçlar için Front, Only 4x4 Передняя, На 4x4 1J0 411 315D
26VW1511	Viraj "Z" Rotu Link Stabilizer Тяга стабилизатора	Ön, 4x4 Araçlar için Front, Only 4x4 Передняя, На 4x4 1J0 411 316D
29VW1260	Komple Rotmili Complete Axial Rod Тяга с наконечником	- - - 1J0 422 803B / 1J0 422 803H 1JD 422 803 / 1J0 422 803E
29VW1261	Komple Rotmili Complete Axial Rod Тяга с наконечником	- - - 1J0 422 804B / 1J0 422 804H 1JD 422 804 / 1J0 422 804E
526VW1500	Askı Rotu Thrust Rod Тяга стабилизатора	Ön Front Передняя 1J0 411 315C
26AU1200	Askı Rotu Thrust Rod Тяга стабилизатора	Arka Rear Задняя 1J0 505 466 B
38AU1205	Salıncak Burcu Wishbone Bushing Сайлентблок Рычага	Diş Outer Внешний 1J0 407 181
38AU1200	Salıncak Burcu Wishbone Bushing Сайлентблок Рычага	Ön, İç Front, Inner Передний, Внутренний 357 407 182 191 407 182
38VW1500	Aks Burcu Axle Mounting Сайлентблок Балки	Arka Rear Задняя 1J0 501 541 / 6R0 501 541 A 1J0 501 541 C / 1J0 501 541 E 1J0 501 541 D

Asmetal products fit to mentioned trademarks and OE numbers in this catalogue.

SOL / LEFT / ЛЕВАЯ

SAĞ / RIGHT / ПРАВАЯ



Toledo III

10/2004->



17AU1201



20AU1200



20AU1200



17AU1200



26VW1600



10VW1600



10VW1601



26VW1600



26VW1605



26VW1605

As Metal Ref.
Код As Metal

Açıklama
Description / Разъяснение

Orijinal Kod
Original Number / Оригинальный Код

As Metal Ref. Код As Metal	Açıklama Description / Разъяснение	Orijinal Kod Original Number / Оригинальный Код
10VW1600	Rotil Ball Joint Шаровая опора	Alt Lower Нижняя
10VW1601	Rotil Ball Joint Шаровая опора	Alt Lower Нижняя
17AU1200	Rotbaşı Tie Rod End Наконечник рулевой тяги	M16x1,5 Sağ Diş M16x1,5 RHT M16x1,5 Правая Резьба
17AU1201	Rotbaşı Tie Rod End Наконечник рулевой тяги	M16x1,5 Sağ Diş M16x1,5 RHT M16x1,5 Правая Резьба
20AU1200	Rotmili Axial Joint Тяга рулевая	M16x1,5 Sağ Diş M16x1,5 RHT M16x1,5 Правая Резьба
26VW1600	Viraj "Z" Rotu Link Stabilizer Тяга стабилизатора	Ön Front Передняя
26VW1605	Askı Rotu Thrust Rod Тяга стабилизатора	Arka Rear Задняя

Asmetal products fit to mentioned trademarks and OE numbers in this catalogue.